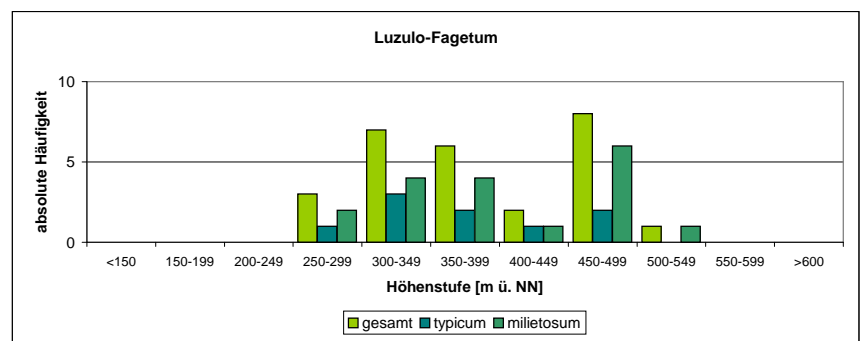
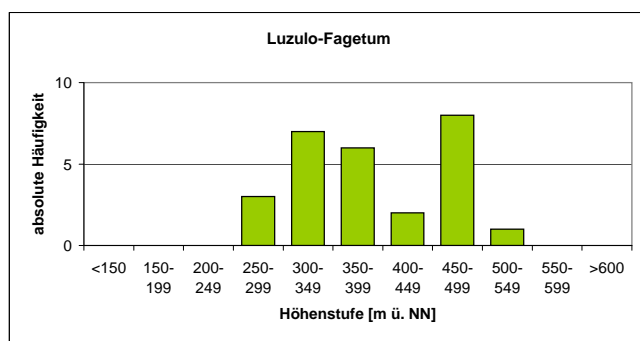


Datenbogen: Hainsimsen-Buchenwald (1/2)

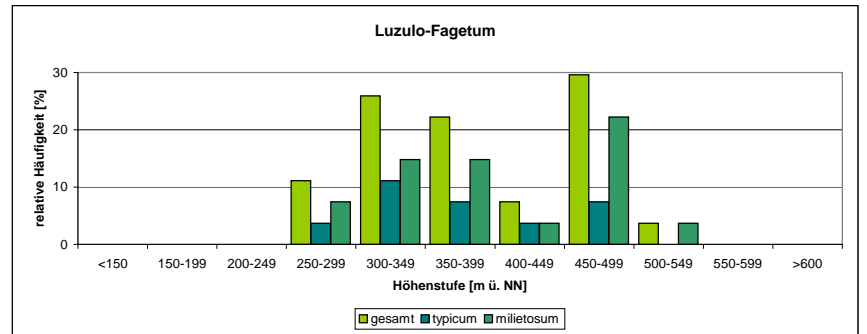
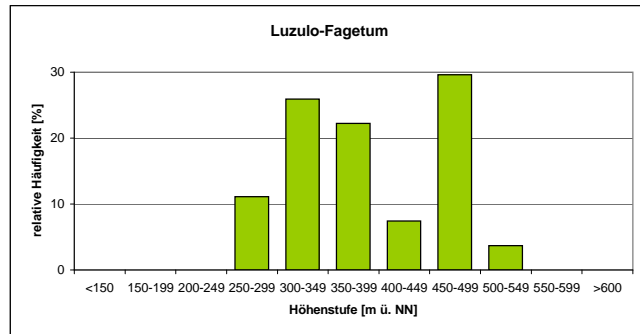
Aufnahme- Nummer (Tabelle)	Aufnahme- Datum	Aufnahme- Flächengröße [qm]	TK25-Nr.	Rechts- Wert	Hoch-Wert	Höhe [m ü.NN]	Exposition	Neigung [°]	Alters- stufe	mittlere Bestands- höhe [m] (geschätzt)	Bestands- höhe (B1 [m]) (geschätzt)	Deckung (B1 [%])	Deckung (B2 [%])	Deckung (Str [%])	Deckung (K [%])	Deckung (M [%])	Deckung (F [%])	Arten- zahl (Gefäß- pflanze n)	Artenzahl (Moose)	Artenzahl (Flechten)	Waldtyp (Hauptcharakteristik)
38	26.05.1997	400	5509	2585810	5590640	310	NO	1	2	17	22	40	40	5	2	0	0	19	0	0	Hainsimsen-Buchenwald
43	28.05.1997	400	5509	2587680	5589150	330	NO	5	8	13	22	70	10	5	30	0	0	25	0	0	Hainsimsen-Buchenwald
54	06.06.1997	400	5509	2587260	5589910	295	SO	3	8	22	27	60	10	0	3	0	0	23	0	0	Eichen-Buchenwald
65	15.06.1997	400	5509	2584040	5589950	310	NW	30	5	18	22	30	60	0	5	0	0	13	0	0	Hainsimsen-Buchenwald
69	21.06.1997	250	5509	2584510	5590640	280	NW	50	5	8	17	70	20	15	15	20	0	20	5	0	Eichen-Buchen-Mischwald
70	22.06.1997	400	5509	2583780	5590600	300	N	40	8	15	24	60	30	15	5	0	0	26	0	0	Eichen-Buchen-Wald
105	11.07.1997	400	5509	2584450	5586000	470	WSW	40	2	15	20	70	20	5	3	0	0	18	0	0	Buchen-Stangenholz
108	11.07.1997	400	5509	2584930	5585500	470	-	0	2	10	14	70	0	7	15	30	0	20	6	0	Buchen-Niederwald
121	23.07.1997	300	5609	2589200	5585340	330	WNW	50	7	10	20	80	10	5	50	5	0	28	3	0	Eichen-Buchenwald
131	27.07.1997	300	5509	2588930	5587770	390	N	5	7	15	22	80	15	15	80	0	0	37	0	0	Buchen-Hochwald
135	29.07.1997	400	5509	2588930	5586190	300	O	5	8	18	22	90	0	20	70	0	0	36	0	0	Buchen-Hochwald
154	05.08.1997	400	5509	2589850	5588530	360	SSO	30	8	16	20	80	0	0	15	0	0	12	0	0	Buchen-Hochwald
163	06.08.1997	400	5509	2589480	5589140	375	NW	50	8	12	24	90	10	0	40	0	0	23	0	0	Buchenwald
174	07.08.1997	400	5509	2589260	5588730	360	W	3	8	10	24	90	30	0	80	0	0	26	0	0	Buchenwald
177	31.05.1998	400	5509	2591750	5589530	305	NW	8	8	22	27	90	5	0	35	0	0	22	0	0	Buchen-Hochwald
239	22.06.1998	400	5609	2586100	5584380	480	NW	5	8	22	27	75	30	0	70	0	0	38	0	0	Buchen-Eichen-Wald
243	26.06.1998	400	5609	2585300	5584700	510	W	8	7	18	22	60	70	5	30	0	0	35	0	0	Buchen-Eichen-Mittelwald
252	28.06.1998	400	5609	2584550	5583780	490	NW	10	5	15	22	50	60	0	5	0	0	18	0	0	Buchen-Mittelwald
255	28.06.1998	300	5609	2583700	5583900	495	S	15	8	13	22	90	30	10	40	0	0	34	0	0	Buchen-Hochwald
285	12.07.1998	400	5609	2584850	5585180	485	-	0	8	12	24	90	20	20	15	0	0	18	0	0	Buchen-Hochwald
286	12.07.1998	350	5609	2584610	5584990	480	S	5	8	15	24	70	60	0	50	10	0	23	4	0	Buchen-Hochwald
289	12.07.1998	400	5609	2584690	5585190	485	N	10	9	27	34	80	0	50	60	0	0	32	0	0	Buchen-Hochwald
336	24.07.1998	400	5609	2584280	5578840	390	NW	50	7	20	24	70	0	5	50	0	0	18	0	0	Buchen-Hochwald
347	27.07.1998	400	5609	2583770	5579200	445	NW	40	8	22	24	80	0	0	40	5	0	13	4	0	Buchen-Hochwald
377	01.08.1998	400	5609	2584050	5577730	440	-	0	9	24	30	95	0	5	70	0	0	29	0	0	Buchen-Hochwald
395	04.08.1998	400	5509	2592310	5586620	375	N	10	9	14	30	40	10	0	30	0	0	36	0	0	Eichen-Buchen-Hochwald
415	09.08.1998	150	5509	2592730	5587240	280	SO	3	8	14	25	80	25	5	40	0	0	34	0	0	Buchen-Hochwald
Mittelwert gesamt						390		18		16	24	72	21	7	35	3	0	25	1	0	
Mittelwert Luzulo-Fagetum typicum						344		24		14	21	61	22	6	14	6	0	21	2	0	
Mittelwert Luzulo-Fagetum milietosum						414		14		17	25	78	20	8	46	1	0	27	0	0	
Max gesamt						510		50		27	34	95	70	50	80	30	0	38	6	0	
Min gesamt						280		0		8	14	30	0	0	2	0	0	12	0	0	

Datenbogen: Hainsimsen-Buchenwald (2/2)

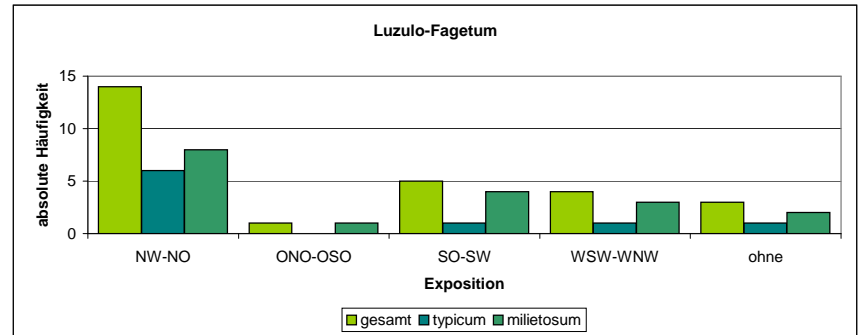
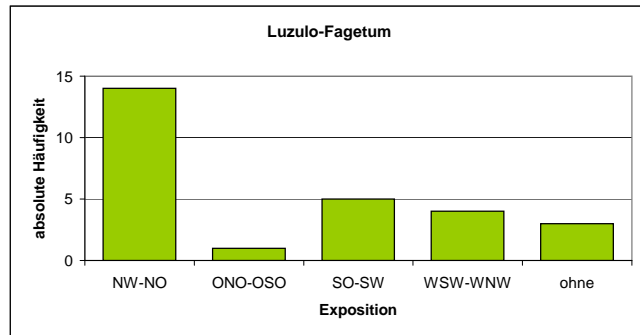
Höhe	gesamt	typicum	milletosum
<150	0	0	0
150-199	0	0	0
200-249	0	0	0
250-299	3	1	2
300-349	7	3	4
350-399	6	2	4
400-449	2	1	1
450-499	8	2	6
500-549	1	0	1
550-599	0	0	0
>600	0	0	0



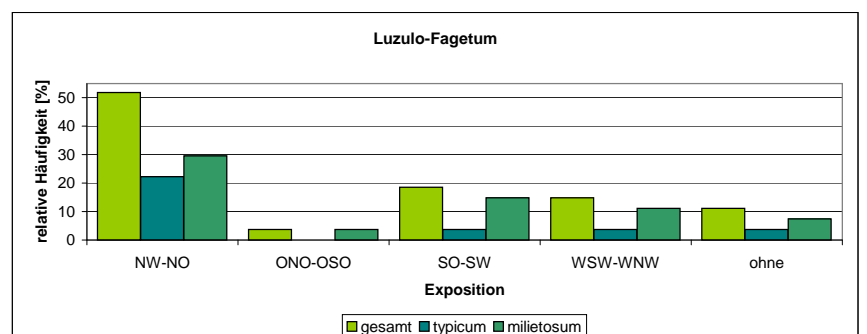
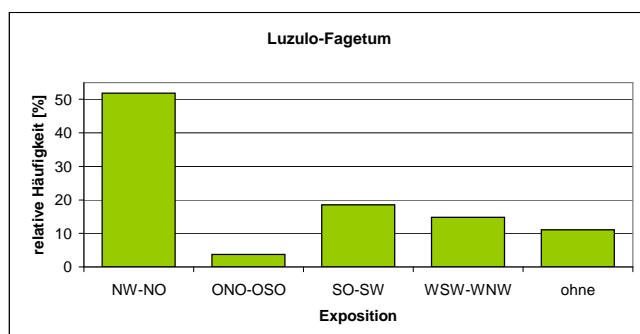
Höhe	gesamt	typicum	milletosum
<150	0	0	0
150-199	0	0	0
200-249	0	0	0
250-299	11	4	7
300-349	26	11	15
350-399	22	7	15
400-449	7	4	4
450-499	30	7	22
500-549	4	0	4
550-599	0	0	0
>600	0	0	0



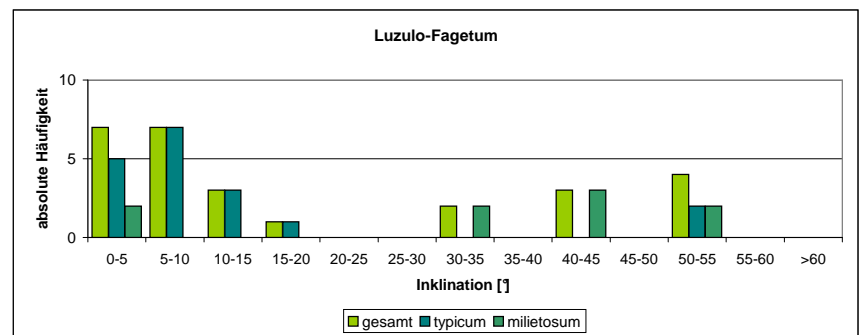
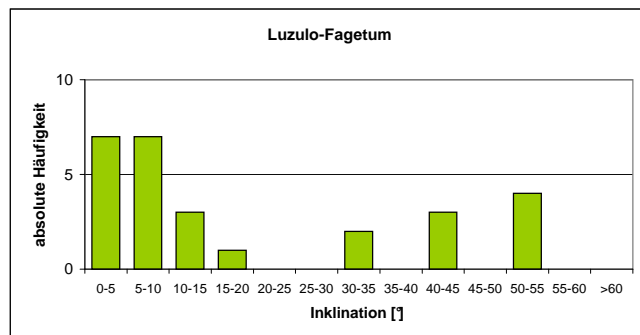
Expo	gesamt	typicum	milletosum
NW-NO	14	6	8
ONO-OSO	1	0	1
SO-SW	5	1	4
WSW-WNW	4	1	3
ohne	3	1	2



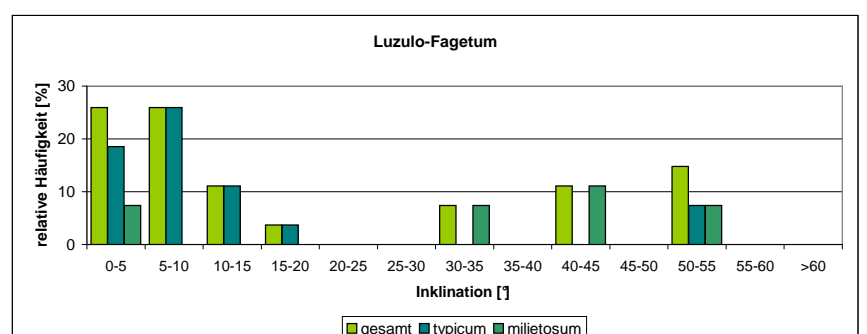
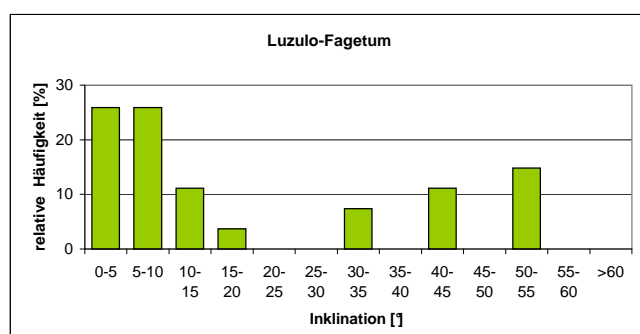
Expo	gesamt	typicum	milletosum
NW-NO	52	22	30
ONO-OSO	4	0	4
SO-SW	19	4	15
WSW-WNW	15	4	11
ohne	11	4	7



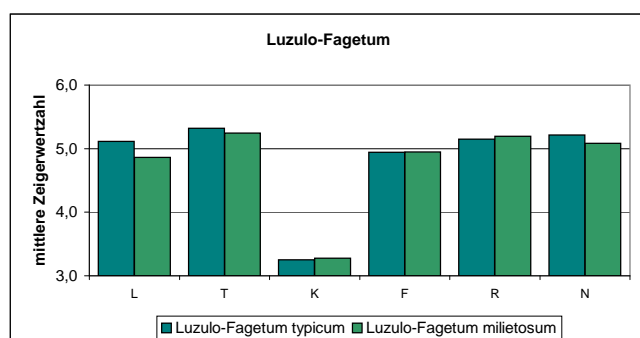
Inklination	gesamt	typicum	milletosum
0-5	7	5	2
5-10	7	7	0
10-15	3	3	0
15-20	1	1	0
20-25	0	0	0
25-30	0	0	0
30-35	2	0	2
35-40	0	0	0
40-45	3	0	3
45-50	0	0	0
50-55	4	2	2
55-60	0	0	0
>60	0	0	0



Inklination	gesamt	typicum	milletosum
0-5	26	19	7
5-10	26	26	0
10-15	11	11	0
15-20	4	4	0
20-25	0	0	0
25-30	0	0	0
30-35	7	0	7
35-40	0	0	0
40-45	11	0	11
45-50	0	0	0
50-55	15	7	7
55-60	0	0	0
>60	0	0	0



Zeigerwerte	Luzulo-Fagetum	Luzulo-Fagetum
Mittelwert/ Median ohne B1, B2, S, M	typicum	milletosum
L	5,1	4,9
T	5,3	5,2
K	3,3	3,3
F	4,9	4,9
R	5,1	5,2
N	5,2	5,1
Me-L	5,0	4,5
Me-T	5,0	5,0
Me-K	3,0	3,0
Me-F	5,0	5,0
Me-R	5,5	5,8
Me-N	5,0	5,0

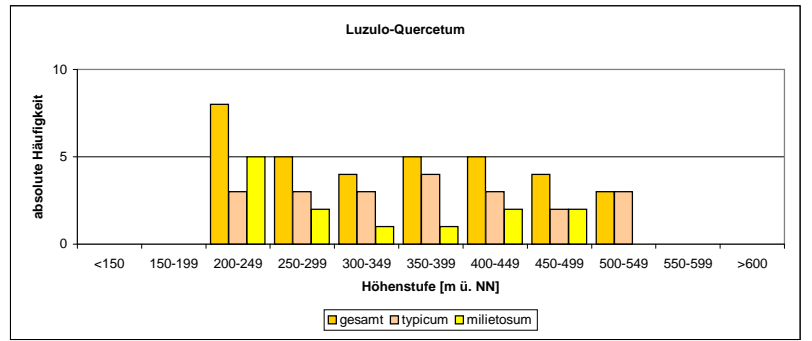
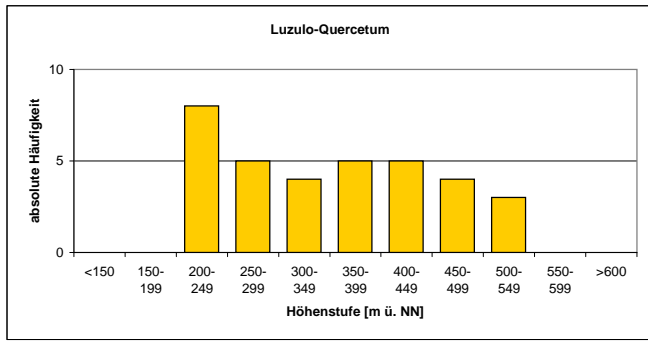


Datenblatt: Hainsimsen-(Habichtskraut)-Traubeneichenwald (1/2)

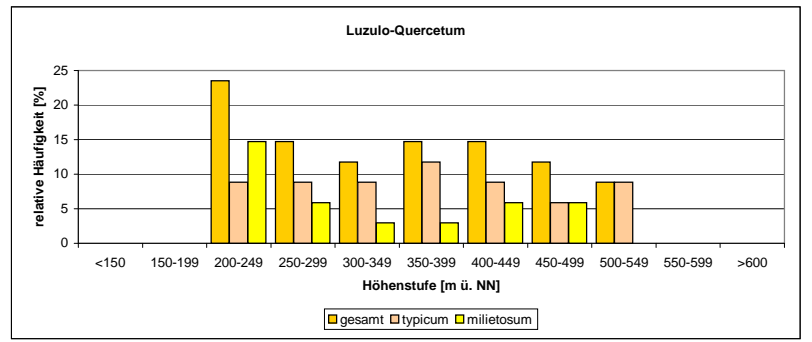
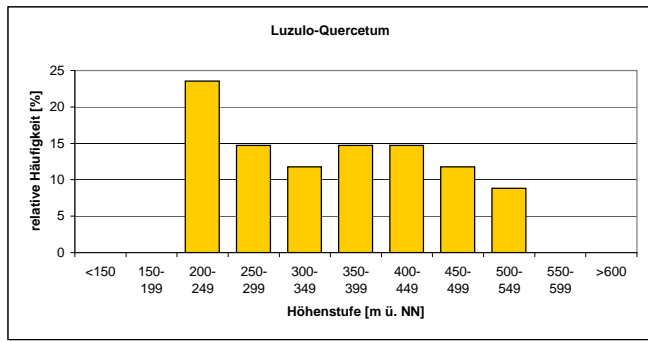
Aufnahme- Nummer (Tabelle)	Aufnahme- Datum	Aufnahme- Flächengröße [qm]	TK25-Nr.	Rechts- Wert	Hoch-Wert	Höhe [m ü.NN]	Exposition	Neigung [°]	Altersstufe	mittlere Bestands- höhe [m] (geschätzt)	Bestands- höhe (B1 [m]) (geschätzt)	Deckung (B1 [%])	Deckung (B2 [%])	Deckung (Str [%])	Deckung (K [%])	Deckung (M [%])	Deckung (F [%])	Arten- zahl (Gefäß- pflanze)	Artenzahl (Moose)	Artenzahl (Flechten)	Waldtyp (Hauptcharakteristik)
21	14.05.1997	200	5509	2584920	5588970	450	NO	2	5	14	16	75	0	3	60	10	0	26	5	0	Eichen-Mittelwald
34	26.05.1997	350	5509	2584290	5588870	465	N	2	4	11	13	10	60	5	70	3	0	28	4	0	Eichen-Niederwald
36	26.05.1997	400	5509	2584120	5589390	390	W	40	6	11	13	60	0	0	40	25	0	23	5	0	Eichen-Kiefern-Mittelwald
56	06.06.1997	300	5509	2587550	5589890	275	S	12	3	11	13	60	10	25	95	10	0	33	7	0	Eichen-Niederwald
58	07.06.1997	400	5509	2589180	5590520	250	S	45	1	4	6	50	0	0	30	40	3	10	6	1	Eichen-Niederwald
61	08.06.1997	400	5509	2584030	5589560	365	S	45	6	11	13	15	45	7	40	40	10	24	6	1	Kiefern-Eichen-Mittelwald (Mischwald)
62	14.06.1997	400	5509	2583510	5590240	360	O	2	5	11	13	60	10	0	95	5	0	36	6	0	Eichen-Niederwald
64	15.06.1997	400	5509	2583900	5589650	330	W	50	5	11	13	20	40	10	30	50	20	34	7	1	Eichen-Niederwald
67	21.06.1997	400	5509	2584850	5591100	270	NW	60	5	11	13	30	40	5	50	30	0	23	5	0	Eichen-Niederwald
68	21.06.1997	100	5509	2584770	5590890	270	SSW	50	1	4	6	30	0	0	40	20	10	27	5	1	Eichen-Niederwald
78	27.06.1997	400	5508	2581830	5589510	505	NW	5	5	14	16	70	5	5	90	0	0	33	0	0	Eichen-Mittelwald
183	01.06.1998	400	5509	2591240	5590190	260	WSW	45	1	4	6	60	0	0	25	30	10	24	4	1	Eichen-Niederwald, Krüppelwuchs
188	03.06.1998	400	5509	2591900	5590800	230	W	50	7	15	19	60	20	3	30	30	0	29	8	0	Kiefern-Eichenwald
195	05.06.1998	350	5509	2592370	5591360	220	S	50	1	9	11	70	0	5	40	40	0	32	8	0	Eichen-Niederwald
197	05.06.1998	200	5509	2592310	5591640	220	WSW	15	1	9	11	60	0	10	30	30	0	33	6	0	Eichen-Niederwald
198	08.06.1998	400	5509	2592240	5591700	210	W	50	5	12	19	60	0	10	40	40	0	34	6	0	Eichen-Mittelwald
202	08.06.1998	350	5509	2592290	5592100	220	W	50	4	11	13	50	0	0	40	20	0	25	7	0	Eichen-Mittelwald
214	14.06.1998	400	5509	2593120	5592230	220	O	50	5	12	19	80	0	10	70	5	0	33	7	0	Eichen-Mittelwald
226	17.06.1998	400	5509	2593590	5590330	245	SW	50	2	15	19	70	0	0	40	50	0	17	7	0	Eichen-Mittelwald
265	03.07.1998	350	5609	2584290	5582780	430	SW	5	5	11	13	60	0	0	60	30	0	31	8	0	Eichen-Mittelwald
272	05.07.1998	400	5609	2584030	5582400	330	SW	30	2	13	17	60	50	0	40	40	0	18	8	0	Eichen-Hainbuchen-Mittelwald
283	11.07.1998	400	5609	2584360	5590500	410	W	50	1	11	13	50	0	0	60	40	10	24	6	1	Eichen-Niederwald
310	20.07.1998	400	5609	2583700	5580860	400	S	40	5	15	17	50	0	5	40	40	20	17	4	1	Eichen-Mittelwald
313	21.07.1998	400	5609	2583700	5580700	340	WSW	50	5	11	13	60	0	0	50	40	5	20	6	1	Eichen-Niederwald
318	22.07.1998	400	5609	2583590	5580480	340	SO	50	1	4	6	50	0	0	70	0	0	26	0	0	Eichen-Niederwald
323	22.07.1998	250	5609	2583220	5579710	440	SW	30	7	17	19	70	0	0	10	30	0	11	5	0	Eichen-Kieferwald (mittleres Baumholz)
326	23.07.1998	200	5509	2589750	5591750	210	W	50	2	15	19	50	30	0	15	60	0	10	7	0	Eichen-Mittelwald
357	29.07.1998	400	5609	2583620	5578610	460	SSO	25	7	15	19	50	0	25	30	40	0	15	5	0	Eichen-Kiefern-Forst
364	30.07.1998	250	5609	2587230	5581550	400	S	20	2	4	6	50	0	0	60	10	0	23	8	0	Eichen-Niederwald (Mischwald)
382	02.08.1998	400	5609	2585660	5578670	380	SSO	40	1	4	6	50	0	0	80	10	0	31	5	0	Eichen-Niederwald
409	07.08.1998	300	5608	2573010	5577010	530	SO	8	8	19	24	70	20	10	80	10	0	23	7	0	Eichen-Hochwald
421	12.06.1999	375	5608	2581000	5579000	480	SW	10	4	11	13	70	0	0	40	60	0	24	7	0	Eichen-Mittelwald
430	03.07.1999	300	5608	2579270	5581150	350	S	15	2	14	16	70	10	5	50	30	0	13	6	0	Eichen-Mittelwald
434	24.07.1999	400	5608	2580030	5583820	500	S	10	4	11	13	70	0	5	60	30	0	28	6	0	Eichen-Mittelwald
Mittelwert gesamt						346		33		11	14	55	10	4	50	28	3	25	6	0	
Mittelwert typicum						310		34		11	13	53	13	5	50	26	3	27	6	0	
Mittelwert milietosum						403		31		12	14	58	5	4	50	31	3	20	6	0	
Max gesamt						530		60		19	24	80	60	25	95	60	20	36	8	1	
Min gesamt						210		2		4	6	10	0	0	10	0	0	10	0	0	

Datenblatt: Hainsimsen-(Habichtskraut).Traubeneichenwald (2/2)

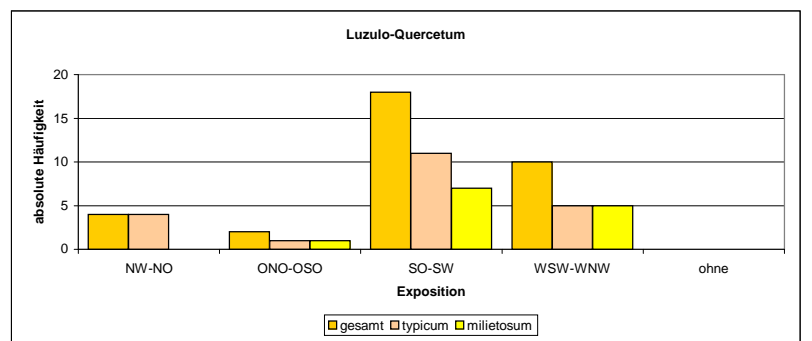
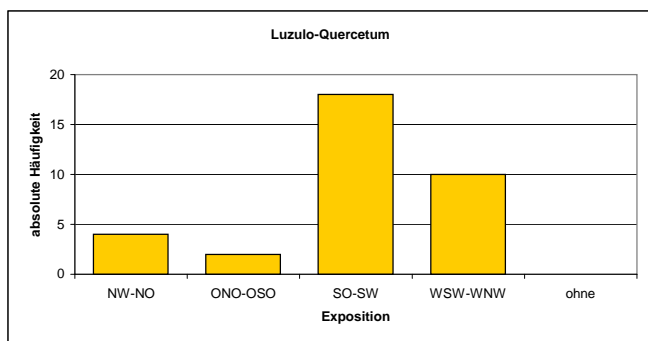
absolut	gesamt	typicum	milletosum
Höhe			
<150	0	0	0
150-199	0	0	0
200-249	8	3	5
250-299	5	3	2
300-349	4	3	1
350-399	5	4	1
400-449	5	3	2
450-499	4	2	2
500-549	3	3	0
550-599	0	0	0
>600	0	0	0
	34	21	13



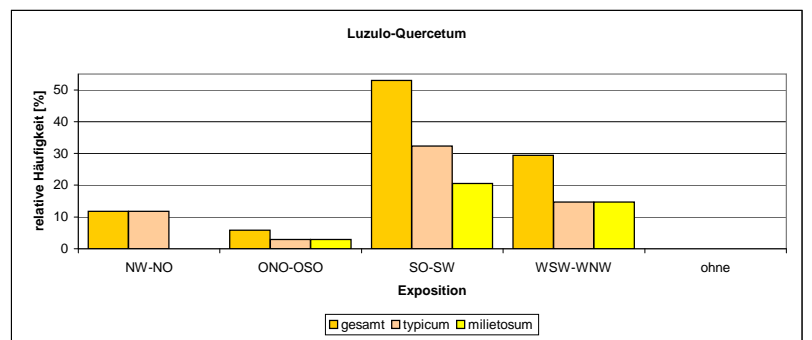
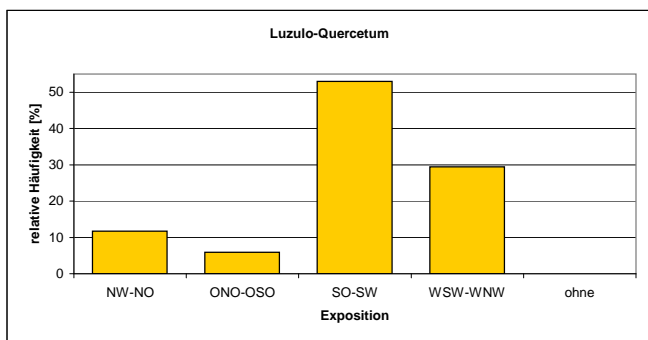
relative	gesamt	typicum	milletosum
Höhe			
<150	0	0	0
150-199	0	0	0
200-249	24	9	15
250-299	15	9	6
300-349	12	9	3
350-399	15	12	3
400-449	15	9	6
450-499	12	6	6
500-549	9	9	0
550-599	0	0	0
>600	0	0	0
	100	62	38



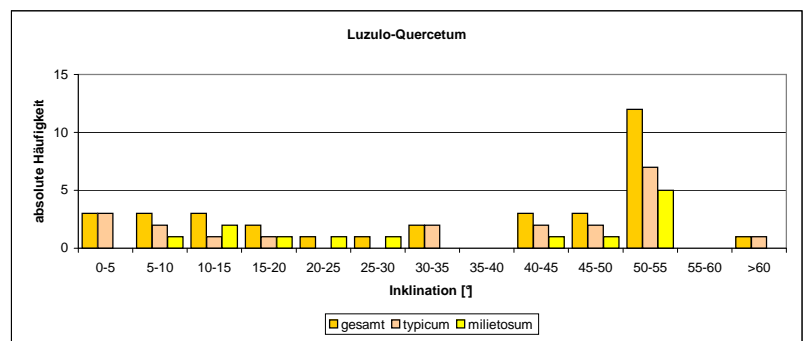
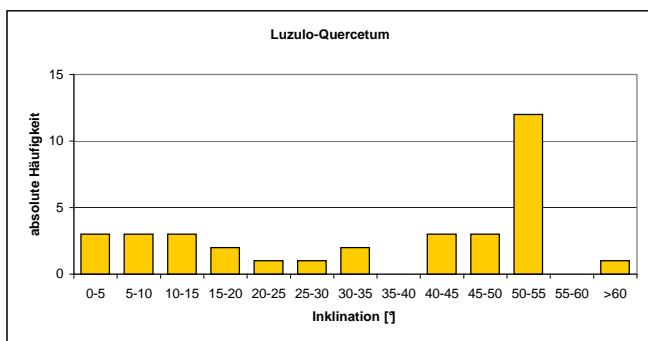
absolute	gesamt	typicum	milletosum
Exposition			
NW-NO	4	4	0
ONO-OSO	2	1	1
SO-SW	18	11	7
WSW-WNW	10	5	5
ohne	0	0	0
	34	21	13



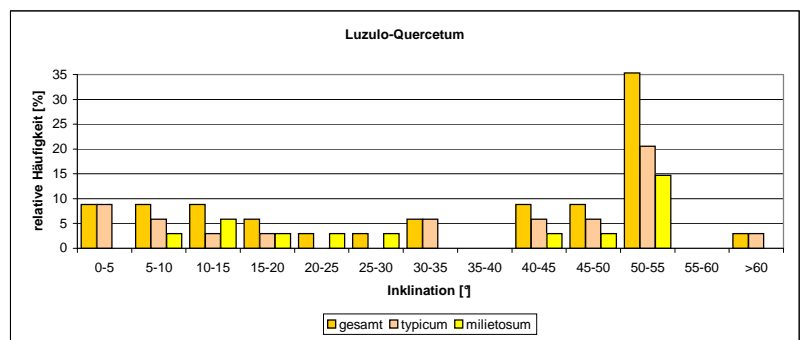
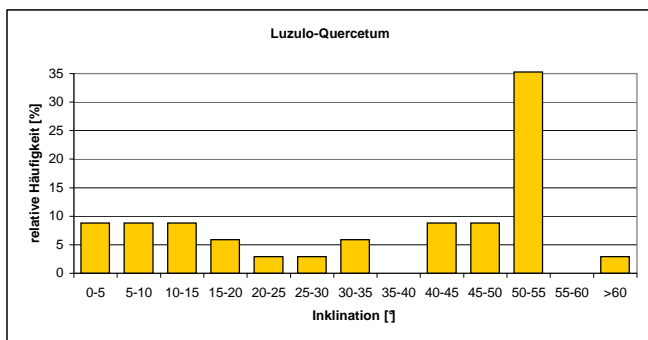
relative	gesamt	typicum	milletosum
Exposition			
NW-NO	12	12	0
ONO-OSO	6	3	3
SO-SW	53	32	21
WSW-WNW	29	15	15
ohne	0	0	0
	100	62	38



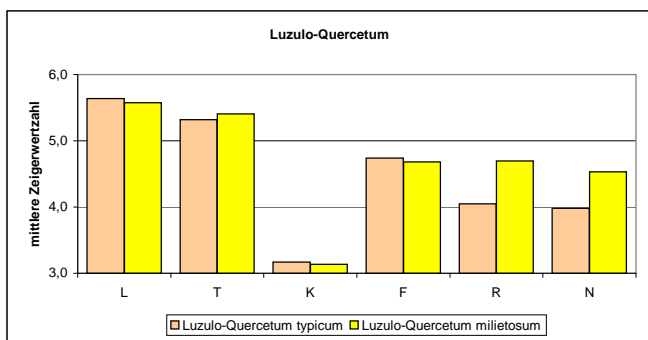
absolut	gesamt	typicum	milletosum
Inklination			
0-5	3	3	0
5-10	3	2	1
10-15	3	1	2
15-20	2	1	1
20-25	1	0	1
25-30	1	0	1
30-35	2	2	0
35-40	0	0	0
40-45	3	2	1
45-50	3	2	1
50-55	12	7	5
55-60	0	0	0
>60	1	1	0
	34	21	13



relative	gesamt	typicum	milletosum
Inklination			
0-5	9	9	0
5-10	9	6	3
10-15	9	3	6
15-20	6	3	3
20-25	3	0	3
25-30	3	0	3
30-35	6	6	0
35-40	0	0	0
40-45	9	6	3
45-50	9	6	3
50-55	35	21	15
55-60	0	0	0
>60	3	3	0
	100	62	38



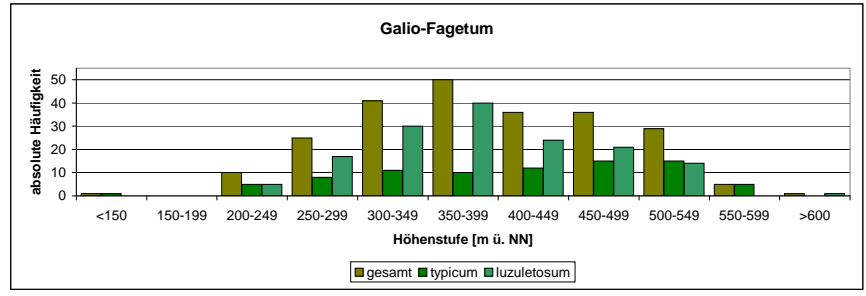
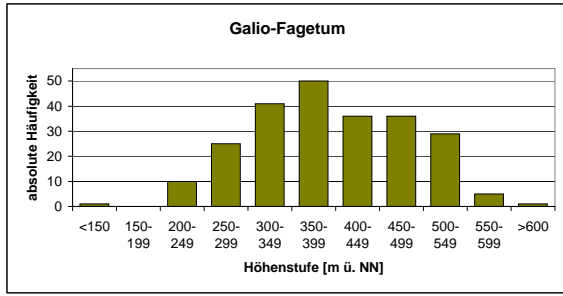
Zeigerwerte	Luzulo-Quercetum	Luzulo-Quercetum
Mittelwert/	typicum	milletosum
Median ohne B1, B2, S, M		
L	5,6	5,6
T	5,3	5,4
K	3,2	3,1
F	4,7	4,7
R	4,0	4,7
N	4,0	4,5
Me-L	6,0	6,0
Me-T	5,0	5,0
Me-K	3,0	3,0
Me-F	5,0	5,0
Me-R	4,0	5,0
Me-N	3,5	4,0



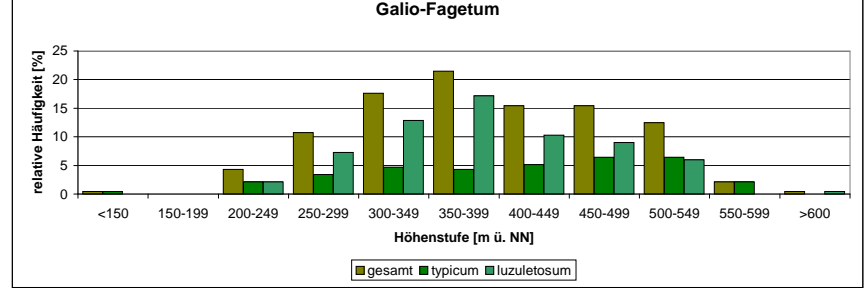
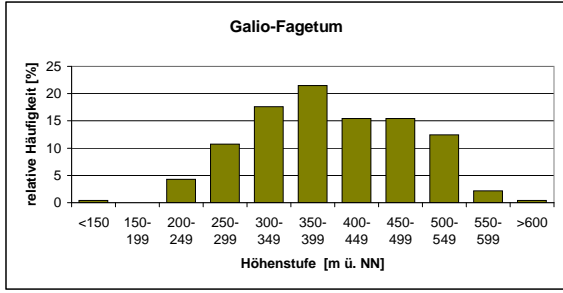
Datenblatt: Waldmeister-Buchenwald (1/2)

Aufnahme-Nummer (Tabelle)	Aufnahme-Datum	Aufnahme-Flächegröße [qm]	TK25-Nr.	Rechts-Wert	Hoch-Wert	Höhe [m] U.N.N.	Exposition	Neigung [°]	Altersstufe	mittlere Bestands-höhe [m] (geschätzt)	Bestands-höhe (B1) [m] (geschätzt)	Deckung (B1) [%]	Deckung (B2) [%]	Deckung (B3) [%]	Deckung (K) [%]	Deckung (F) [%]	Deckung (F) [%]	Artenzahl (Artenzahl/Moose)	Artenzahl (Flechten)	Artenzahl (Flechten)	Waldbot (Hauptcharakteristik)	
																						Artenzahl (Artenzahl/Moose)
3	25.08.1996	300	5509	254480	558810	520	-	0	6	15	27	90	10	25	40	2	0	25	0	0	Perigras-Buchenwald	
6	01.06.1996	300	5509	2544620	5587360	470	W	35	3	8	27	40	50	0	75	0	0	36	0	0	Waldmeister-Buchenwald	
8	23.06.1996	400	5509	2544690	5587450	480	SW	25	8	12	27	90	0	0	75	0	0	29	0	0	Waldmeister-Buchenwald	
10	23.06.1996	400	5509	2544720	5587450	480	N	45	8	22	27	80	0	0	75	0	0	17	0	0	Buchenwald mit Festuca altissima	
11	18.08.1996	400	5509	2544900	5587610	500	N	2	5	15	22	35	70	0	80	5	0	28	0	0	Buchenwald Jungstadien ca. 40 Jahre	
12	18.08.1996	100	5509	2546200	5586420	385	-	0	2	8	22	15	0	0	70	1	0	23	0	0	Buchenwald	
13	18.08.1996	70	5509	2546880	5586380	353	-	0	0	8	22	20	10	0	90	5	0	21	0	0	Buchenwald feuchte Ausbildung	
14	18.08.1996	250	5509	2547400	5586390	395	-	0	0	8	22	27	90	0	90	0	0	12	0	0	Buchenwald trockene Ausbildung	
15	26.05.1996	400	5509	2547200	5586210	405	N	30	8	22	27	80	20	3	60	0	0	23	0	0	Buchenwald	
16	14.05.1997	400	5509	2547200	5587550	430	OSO	10	9	27	34	70	0	25	60	0	0	37	0	0	Flechtegras-Buchenwald	
17	14.05.1997	400	5509	2544900	5587550	400	SSO	2	3	8	27	80	15	0	70	0	0	25	0	0	Waldmeister-Buchenwald	
18	14.05.1997	300	5509	2545300	5586650	350	N	3	8	22	27	50	0	0	70	0	0	25	0	0	Waldmeister-Buchenwald	
22	14.05.1997	400	5509	2544470	5587890	490	NNO	1	9	27	34	90	0	2	90	10	0	20	0	0	Perigras-Buchenwald	
23	19.05.1997	400	5509	2544900	5587610	500	N	25	9	27	34	80	10	3	85	0	0	37	0	0	Perigras-Buchenwald	
24	19.05.1997	250	5509	2544600	5587720	510	-	0	9	27	34	90	5	2	80	0	0	23	0	0	Perigras-Buchenwald	
25	19.05.1997	400	5509	2543900	5587670	500	SSW	20	9	27	34	75	10	2	60	0	0	35	0	0	Waldmeister-Buchenwald	
26	19.05.1997	400	5509	2544330	5587540	460	SSO	15	2	8	22	35	60	10	75	0	0	23	0	0	Waldspangras-Buchenwald	
27	24.05.1997	100	5509	2542110	5588140	485	WNW	1	5	15	22	60	0	3	70	0	0	28	0	0	Waldspangras-Buchenwald	
28	24.05.1997	300	5509	2543110	5588370	465	N	2	8	22	27	85	5	3	90	0	0	30	0	0	Waldmeister-Buchenwald, farrreich	
29	24.05.1997	400	5509	2544780	5588270	430	O	40	8	22	27	95	20	0	75	0	0	30	0	0	Waldmeister-Buchenwald	
32	25.05.1997	150	5509	2544970	5587470	440	NO	5	3	8	27	45	55	5	15	0	0	28	0	0	Waldmeister-Buchenwald	
33	25.05.1997	300	5509	2544810	5587570	410	NNW	30	9	27	34	50	20	2	80	0	0	43	0	0	Waldmeister-Buchenwald	
40	28.05.1997	400	5509	2547590	5588770	345	SO	20	7	18	22	70	10	1	25	0	0	33	0	0	Waldmeister-Buchenwald	
41	28.05.1997	400	5509	2547480	5589010	365	NNO	2	2	8	22	40	35	5	40	0	0	29	0	0	Waldmeister-Buchenwald	
42	28.05.1997	300	5509	2547710	5589020	340	NO	5	8	22	27	45	30	10	25	0	0	31	0	0	Waldmeister-Buchenwald	
44	28.05.1997	400	5509	2547620	5589020	290	NO	3	7	18	22	70	0	0	90	0	0	33	0	0	Waldmeister-Buchenwald	
47	02.06.1997	400	5509	2547890	5587460	330	NW	40	8	22	27	90	10	10	75	0	0	31	0	0	Waldmeister-Buchenwald	
50	02.06.1997	400	5509	2548270	5588480	290	N	35	7	18	22	85	30	5	65	0	0	25	0	0	Waldmeister-Buchenwald	
53	06.06.1997	400	5509	2547420	5590030	295	O	6	2	8	22	70	0	0	80	0	0	31	0	0	Waldmeister-Buchenwald	
55	06.06.1997	400	5509	2547750	5589750	265	N	5	8	22	27	85	10	5	50	0	0	40	0	0	Waldmeister-Buchenwald	
63	15.06.1997	400	5509	2548390	5589230	350	NNO	20	8	15	24	75	15	5	70	0	0	24	0	0	Waldmeister-Buchenwald	
72	22.06.1997	400	5509	2549200	5589730	375	NNW	10	7	12	22	45	10	10	25	0	0	33	0	0	Waldmeister-Buchenwald	
74	27.06.1997	400	5508	2542040	5588700	510	SO	20	7	18	22	60	30	5	70	0	0	35	0	0	Eichen-Buchenwald	
79	28.06.1997	400	5509	2544020	5588330	500	O	6	2	8	22	70	0	0	80	0	0	31	0	0	Waldmeister-Buchenwald	
80	28.06.1997	400	5509	2545250	5586630	510	N	40	5	15	22	90	25	0	95	0	0	32	0	0	Eichen-Buchenwald	
85	29.06.1997	400	5509	2548580	5588130	470	O	15	8	22	27	70	10	0	85	0	0	21	0	0	Buchenhochwald	
86	04.07.1997	400	5509	2548270	5588370	450	N	8	0	8	22	80	15	0	90	0	0	25	0	0	Buchenhochwald	
87	04.07.1997	400	5509	2548540	5586130	530	NO	3	5	15	22	60	30	5	40	0	0	34	0	0	Mischwald	
88	04.07.1997	400	5509	2548670	5588880	510	O	40	7	18	22	60	60	20	30	0	0	23	0	0	Buchenwald	
89	04.07.1997	300	5509	2548260	5588310	485	N	3	8	22	27	90	10	3	85	0	0	28	0	0	Buchenhochwald	
90	04.07.1997	350	5509	2548130	5588580	450	SO	2	8	22	27	85	0	15	60	0	0	22	0	0	Buchenwald	
91	05.07.1997	400	5609	2548500	5584330	500	NO	10	9	27	34	90	0	0	80	0	0	21	0	0	Buchenhochwald	
92	05.07.1997	300	5609	2548260	5588310	485	N	3	8	22	27	90	10	3	85	0	0	28	0	0	Buchenhochwald	
93	05.07.1997	400	5609	2548230	5585200	495	SO	10	8	22	27	75	10	10	50	0	0	25	0	0	Buchenhochwald	
94	05.07.1997	375	5609	2548780	5585200	550	NO	3	5	15	22	40	10	40	0	0	22	0	0	Mischwald		
95	05.07.1997	250	5609	2548570	5585070	520	SSW	15	2	8	22	50	50	5	30	0	0	30	0	0	Buchenhochwald	
97	06.07.1997	300	5509	2548450	5585500	540	SW	15	7	18	22	90	15	5	70	0	0	34	0	0	Eichen-Buchenwald	
98	06.07.1997	400	5609	2548040	5588670	520	SW	15	2	8	22	50	50	5	30	0	0	30	0	0	Buchenwald	
101	11.07.1997	400	5509	2548730	5589270	520	S	40	7	12	22	50	10	7	25	0	0	27	0	0	Buchenwald	
102	11.07.1997	400	5509	2548510	5586120	520	W	10	8	22	27	90	20	10	30	0	0	26	0	0	Eichen-Buchenwald	
103	11.07.1997	300	5509	2544650	5586160	520	NNW	25	6	15	27	70	40	5	70	0	0	36	0	0	Eichen-Buchenwald	
104	11.07.1997	400	5509	2544020	5588190	490	WNW	30	7	12	22	50	70	0	0	80	0	0	37	0	0	Buchenwald
107	11.07.1997	400	5509	2548910	5585550	470	WSW	10	8	22	27	90	20	10	25	0	0	23	0	0	Buchenwald	
109	13.07.1997	400	5609	2548970	5582550	305	S	35	9	27	34	90	0	40	90	0	0	38	0	0	Eichen-Buchenwald	
112	13.07.1997	400	5609	2549490	5584730	360	SW	15	2	8	22	30	40	15	22	30	0	0	35	0	0	Eichen-Buchenwald
115	17.07.1997	400	5609	2549370	5585150	340	W	25	7	18	22	40	60	5	70	0	0	14	0	0	Buchen-Mittelwald	
117	18.07.1997	400	5609	2549240	5582550	330	W	5	8	22	27	90	10	0	85	0	0	17	0	0	Buchenwald	
119	18.07.1997	400	5609	2549470	5585500	320	N	20	4	12	22	80	20	24	90	0	0	26	0	0	Buchenwald	
123	24.07.1997	400	5609	2548890	5585330	340	N	7	8	19	27	85	40	25	70	0	0	28	0	0	Eichen-Buchenwald	
124	25.07.1997	400	5509	2548300	5585650	360	-	0	7	18	22	40	50	10	60	0	0	43	0	0	Mischwald	
126	25.07.1997	280	5509	2548920	5586000	360	-	30	9	24	27	80	0	0	90	0	0	34	0	0	Buchenwald	
127	26.07.1997	400	5509	2548100	5586230	385	-	0	8	22	27	85	0	1	85	0	0	27	0	0	Eichen-Buchenwald	
128	26.07.1997	400	5509	2548210	5586420	400	W	8	9	27	34	70	0	0	90	0	0	36	0	0	Buchenwald	
130	26.07.1997	400	5509	2548660	5586930	390	N	30	7	18	22	90	25	0	40	0	0	30	0	0	Buchen-Mittelwald	
132	27.07.1997	375	5509	2548990	5587990	360	NO	50	8	22	27	80	40	40	80	0	0	37	0	0	Buchenwald	
134	27.07.1997	400	5509	2549000	5587360	340	NO	50	8	22	27	60	10	0	50	0	0	29	0	0	Buchenhochwald	
136	29.07.1997	400	5509	2548860	5586660	330	N	10	8	22	27	70	0	0	80	0	0	29	0	0	Buchenwald	
137	30.07.1997	400	5509	2548880	5586670	330	W	15	7	18	22	70										

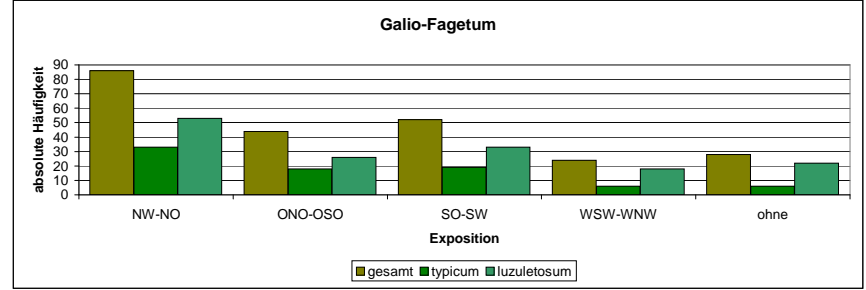
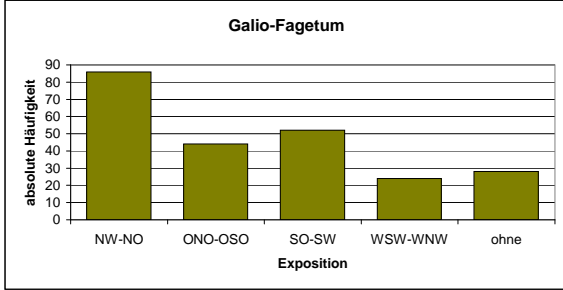
Höhe	gesamt	typicum	luzuletosum
<150	1	1	0
150-199	0	0	0
200-249	10	5	5
250-299	25	8	17
300-349	41	11	30
350-399	50	10	40
400-449	36	12	24
450-499	36	15	21
500-549	29	15	14
550-599	5	5	0
>600	1	0	1
	234	82	152



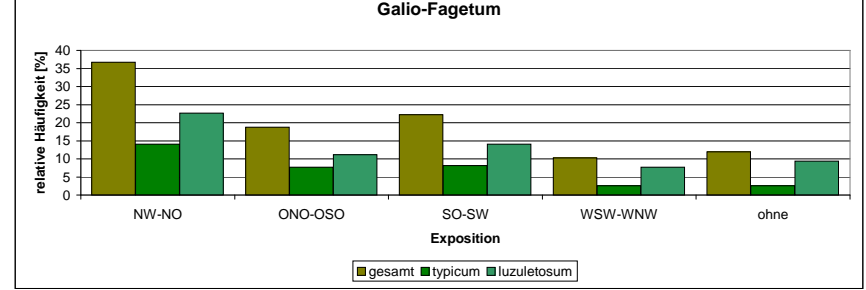
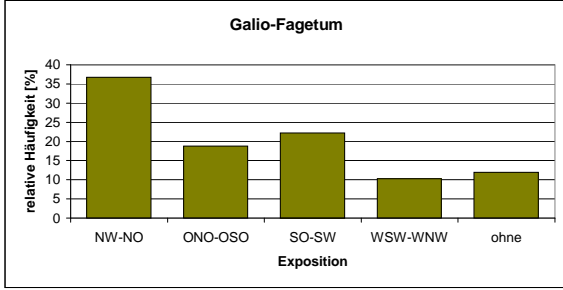
Höhe	gesamt	typicum	luzuletosum
<150	0	0	0
150-199	4	2	2
200-249	11	3	7
250-299	18	5	13
300-349	21	4	17
350-399	15	5	10
400-449	15	6	9
450-499	12	6	6
500-549	2	2	0
550-599	0	0	0
>600	0	0	0



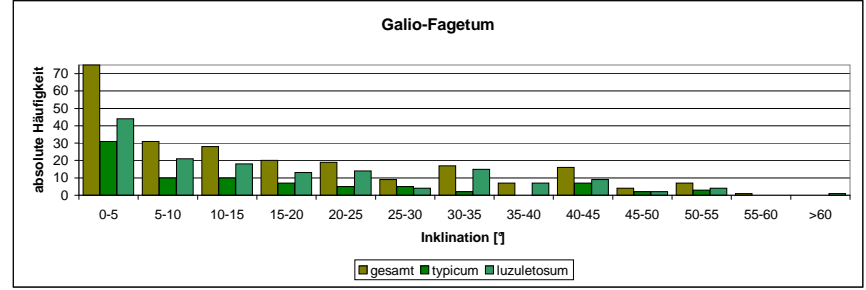
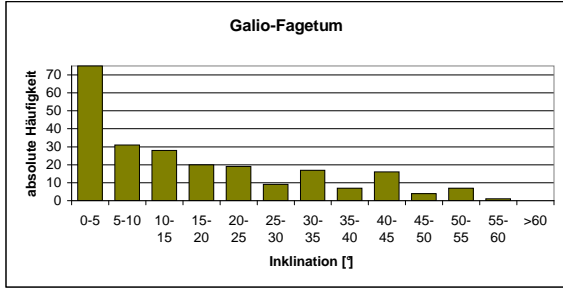
Exposition	gesamt	typicum	luzuletosum
NW-NO	86	33	53
ONO-OSO	44	18	26
SO-SW	52	19	33
WSW-WNW	24	6	18
ohne	28	6	22
	234	82	152



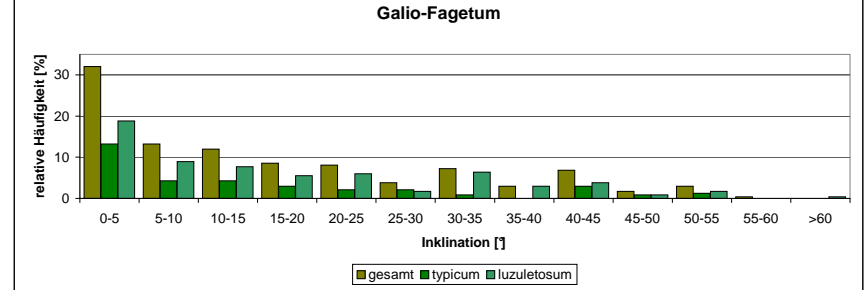
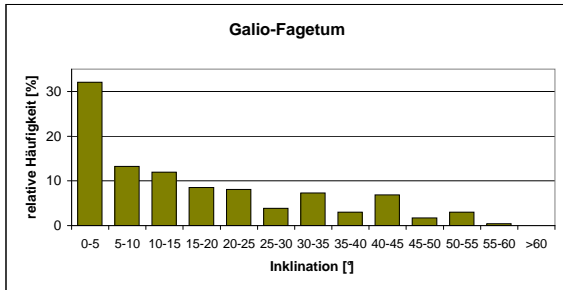
Exposition	gesamt	typicum	luzuletosum
NW-NO	37	14	23
ONO-OSO	19	8	11
SO-SW	22	8	14
WSW-WNW	10	3	7
ohne	12	3	9
	100	35	65



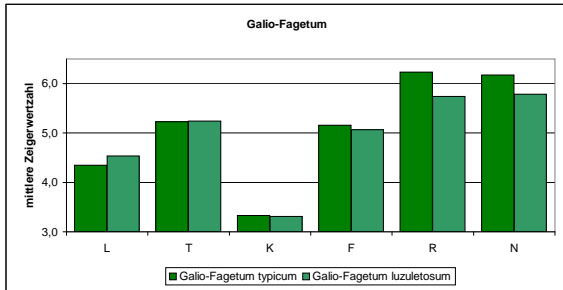
Inklination	gesamt	typicum	luzuletosum
0-5	75	31	44
5-10	31	10	21
10-15	28	10	18
15-20	20	7	13
20-25	19	5	14
25-30	9	5	4
30-35	17	2	15
35-40	7	0	7
40-45	16	7	9
45-50	4	2	2
50-55	7	3	4
55-60	1	0	1
>60	0	0	0
	234	82	152



Inklination	gesamt	typicum	luzuletosum
0-5	32	13	19
5-10	13	4	9
10-15	12	4	8
15-20	9	3	6
20-25	8	2	6
25-30	4	2	2
30-35	7	1	6
35-40	3	0	3
40-45	7	3	4
45-50	2	1	1
50-55	3	1	2
55-60	0	0	0
>60	0	0	0
	100	35	65



Zeigerwerte	Gallo-Fagetum	Gallo-Fagetum luzuletosum
Mittel-wert/ Median ohne B1, B2, S, M		
L	4,4	4,5
T	5,2	5,2
K	3,3	3,3
F	5,2	5,1
R	6,2	5,7
N	6,2	5,8
Me-L	4,0	4,0
Me-T	5,0	5,0
Me-K	3,0	3,0
Me-F	5,0	5,0
Me-R	6,0	6,0
Me-N	6,0	6,0

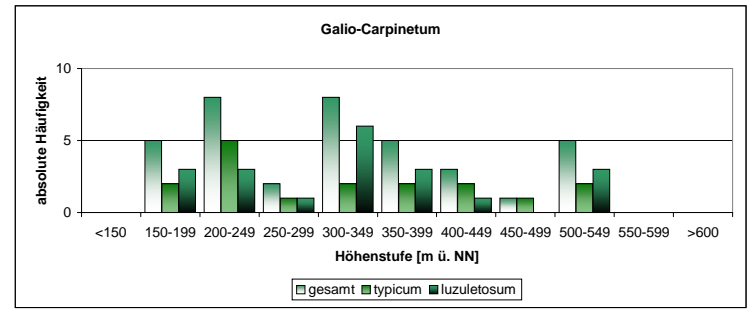
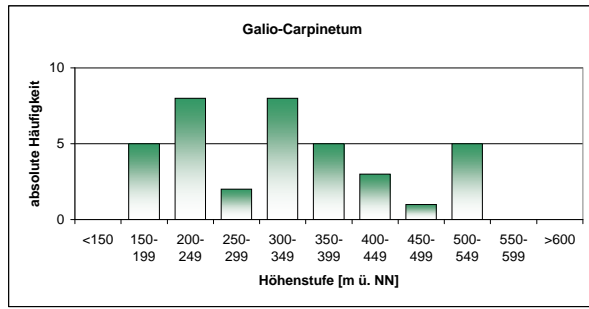


Datenblatt: Waldlabkraut-Eichen-Hainbuchenwald (1/2)

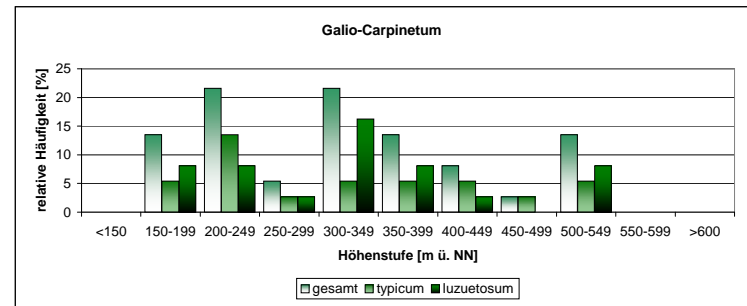
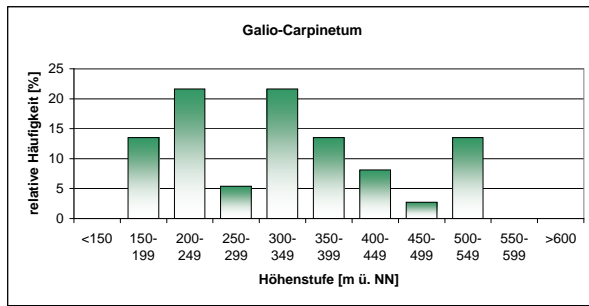
Aufnahme- Nummer (Tabelle)	Aufnahme- Datum	Aufnahme- Flächengröße [qm]	TK25-Nr.	Rechts-Wert	Hoch-Wert	Höhe [m ü.NN]	Exposition	Neigung [°]	Altersstufe	mittlere Bestands- höhe [m] (geschätzt)	Bestands- höhe (B1 [m]) (geschätzt)	Deckung (B1 [%])	Deckung (B2 [%])	Deckung (Str [%])	Deckung (K [%])	Deckung (M [%])	Deckung (F [%])	Arten- zahl (Gefäß- pflanze)	Artenzahl (Moose)	Artenzahl (Flechten)	
2	16.05.1996	300	5509	2584650	5586480	520	WSW	10	1	8	10	75	5	90	0	0	26	0	0	Waldtyp (Hauptcharakteristik)	
20	14.05.1997	400	5509	2585540	5588820	330	OSO	2	5	12	19	50	25	5	95	0	0	38	0	0	Melico-Fagetum (Hainbuchen-Niederwald)
46	02.06.1997	300	5509	2587860	5587410	330	ONO	40	5	12	19	10	70	2	25	0	0	30	0	0	Hainbuchen-Wald
59	07.06.1997	400	5509	2589010	5590320	260	SO	35	2	8	19	10	85	2	90	0	0	37	0	0	Hainbuchenwald
81	28.06.1997	400	5509	2585260	5586520	535	S	15	2	8	22	30	60	5	95	0	0	42	0	0	Mischwald
83	29.06.1997	300	5509	2584950	5586590	525	NW	5	3	5	24	25	40	10	90	0	0	50	0	0	Hainbuchenwald
84	29.06.1997	400	5509	2585210	5586450	525	SSW	5	3	8	24	40	50	5	85	0	0	45	0	0	Hainbuchen-Eichenwald
99	09.07.1997	400	5509	2584210	5587190	485	-	0	2	8	19	35	60	30	60	0	0	45	0	0	Hainbuchen-Mischwald
193	03.06.1998	350	5509	2591930	5590640	240	SSW	10	7	16	22	90	30	5	95	0	0	35	0	0	Wald, verbucht, Abraumhalde
194	05.06.1998	350	5509	2592280	5591210	200	N	50	7	12	19	70	20	7	70	0	0	28	0	0	Mischwald Eiche-Hainbuche
196	05.06.1998	400	5509	2592290	5591410	210	W	30	5	12	19	90	30	20	80	0	0	42	0	0	Hainbuchenwald
201	08.06.1998	200	5509	2592350	5592080	240	WNW	3	7	15	19	70	20	10	90	0	0	28	0	0	Hainbuchenwald
210	13.06.1998	400	5509	2592810	5592460	245	W	2	7	15	19	95	0	30	80	0	0	34	0	0	Hainbuchen-Eichen
215	14.06.1998	400	5509	2593160	5592110	170	O	50	5	12	19	60	90	5	50	0	0	45	0	0	Hainbuchen-Niederwald
219	15.06.1998	400	5509	2593320	5589620	240	NNW	10	5	15	22	90	20	0	90	0	0	35	0	0	Hainbuchen-Eichenwald
221	15.06.1998	400	5509	2593400	5589620	250	N	5	7	15	19	80	0	0	90	0	0	39	0	0	Eichen-Hainbuchenwald
222	16.06.1998	400	5509	2593230	5591940	160	W	50	5	12	19	95	0	5	70	10	0	49	0	0	Hainbuchen-Niederwald
223	16.06.1998	350	5509	2593380	5591170	180	W	50	7	15	19	95	0	0	85	0	0	29	0	0	Bärlauch-Hainbuchenwald
241	26.06.1998	400	5609	2585070	5583880	520	WNW	3	2	8	19	85	0	0	50	0	0	42	0	0	Hainbuchen (Stangenholz)
258	01.07.1998	400	5509	2588480	5591560	210	NNW	10	7	15	19	90	0	50	90	0	0	46	0	0	Hainbuchen-Eichenwald
264	03.07.1998	400	5609	2584330	5583020	420	SW	2	5	12	19	80	0	20	90	0	0	43	0	0	Hainbuchen-Hochwald
266	04.07.1998	400	5609	2584260	5582980	420	SO	30	5	12	19	90	0	30	80	0	0	39	0	0	Hainbuchen-Mittelwald
270	05.07.1998	400	5609	2583680	5583060	395	-	0	7	18	22	90	0	5	80	0	0	43	0	0	Hainbuchen-Mittelwald
271	05.07.1998	400	5609	2583730	5582630	330	SW	55	2	8	22	90	0	15	70	0	0	46	0	0	Eichen-Hainbuchen-Mittelwald
280	10.07.1998	400	5609	2584420	5579940	330	SW	40	5	12	19	90	5	5	80	0	0	42	0	0	Eichen-Hainbuchen-Mittelwald
292	17.07.1998	400	5609	2583200	5582500	400	OSO	30	5	15	22	70	0	30	90	0	0	34	0	0	Hainbuchen-Eichen-Mittelwald
293	17.07.1998	400	5609	2583280	5582600	380	OSO	40	7	18	22	90	0	15	60	10	0	40	0	0	Buchen-Hainbuchen-Mittelwald
296	18.07.1998	400	5609	2584150	5582160	320	NNO	70	5	15	22	90	0	10	70	0	0	41	0	0	Hainbuchen-Niederwald
305	19.07.1998	400	5609	2584300	5581710	380	SO	30	5	15	22	50	60	10	90	0	0	28	0	0	Hainbuchen-Hochwald
306	20.07.1998	400	5609	2583870	5580770	310	OSO	45	8	22	27	80	15	25	80	0	0	36	0	0	Buchen-Hainbuchen-Eichen-Hochwald
312	20.07.1998	400	5609	2583410	5581100	360	SO	40	5	12	19	90	0	5	30	0	0	35	0	0	Hainbuchen-Mittelwald
315	21.07.1998	400	5609	2583320	5580920	330	SSW	50	5	12	19	90	0	25	80	0	0	31	0	0	Hainbuchen-Niederwald
319	22.07.1998	400	5609	2583280	5580430	320	SSO	40	5	15	22	70	50	0	90	0	0	32	0	0	Hainbuchen-Eichen-Mittelwald
325	23.07.1998	200	5509	2589700	5591750	190	W	40	2	17	22	25	90	0	4	10	0	13	5	0	Hainbuchen-Stangenholz
327	23.07.1998	200	5509	2589630	5591750	190	O	30	8	19	24	90	0	15	60	0	0	21	0	0	Hainbuchen-Hochwald (?)
328	23.07.1998	200	5509	2589600	5591750	210	O	50	8	19	24	80	0	0	10	0	0	28	0	0	Hainbuchen-Eichen-Hochwald
381	02.08.1998	400	5609	2585860	5578780	370	SSO	25	7	18	22	60	30	20	90	0	0	46	0	0	Hainbuchen-Eichen-Mittelwald
Mittelwert gesamt						325		27		13	20	71	23	11	74	1		37			
Mittelwert typicum						321		19		11	20	60	36	8	79	1		38			
Mittelwert luzuletosum						328		34		15	21	80	13	14	69	1		36			
Max gesamt						535		70		22	27	95	90	50	95	10		50			
Min gesamt						160		0		5	10	10	0	0	4	0		13			

Datenblatt: Waldlabkraut-Eichen-Hainbuchenwald (2/2)

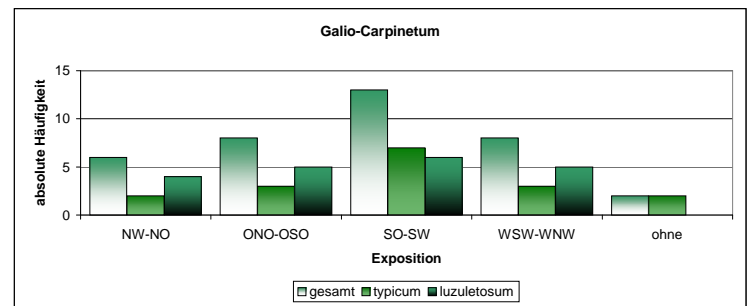
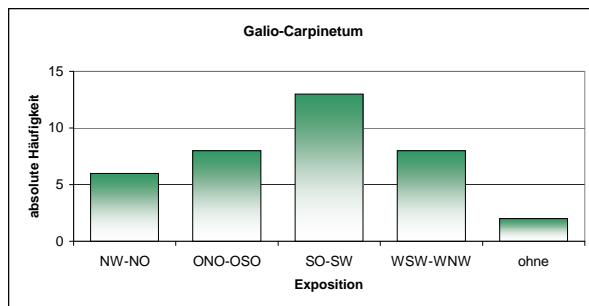
Höhe	gesamt	typicum	luzuletosum
<150	0	0	0
150-199	5	2	3
200-249	8	2	6
250-299	2	1	1
300-349	8	2	6
350-399	5	2	3
400-449	3	2	1
450-499	1	1	0
500-549	5	2	3
550-599	0	0	0
>600	37	17	20



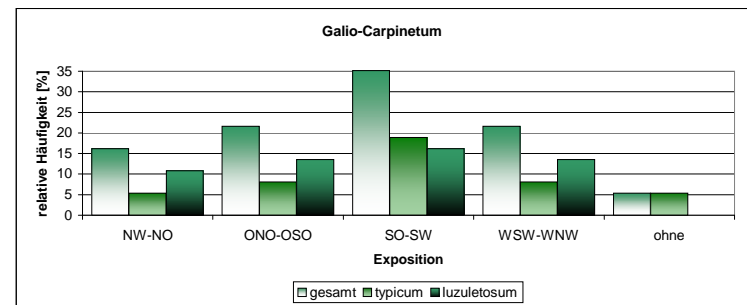
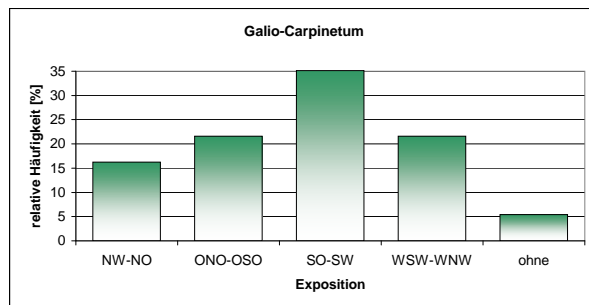
Höhe	gesamt	typicum	luzuletosum
<150	0	0	0
150-199	14	5	8
200-249	22	14	8
250-299	5	3	2
300-349	22	5	16
350-399	14	5	8
400-449	8	5	3
450-499	3	3	0
500-549	14	5	8
550-599	0	0	0
>600	100	46	54



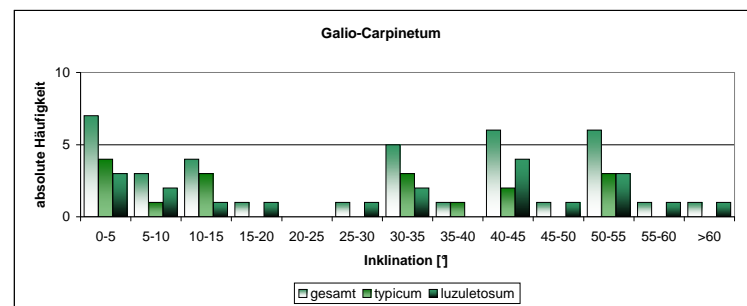
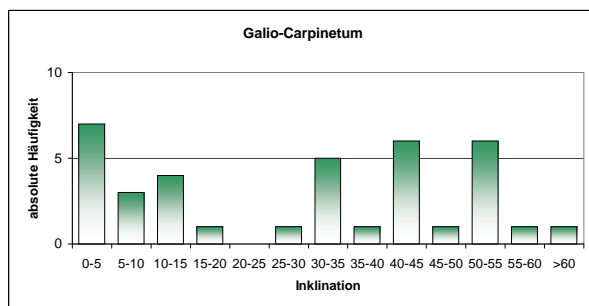
Exposition	gesamt	typicum	luzuletosum
NW-NO	6	2	4
ONO-OSO	8	3	5
SO-SW	13	7	6
WSW-WNW	8	3	5
ohne	2	2	0
	37	17	20



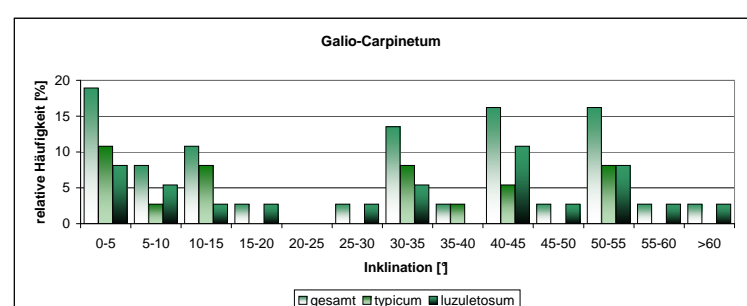
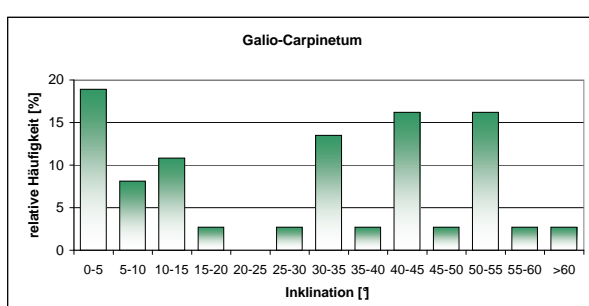
Exposition	gesamt	typicum	luzuletosum
NW-NO	16	5	11
ONO-OSO	22	8	14
SO-SW	35	19	16
WSW-WNW	22	8	14
ohne	5	5	0
	100	46	54



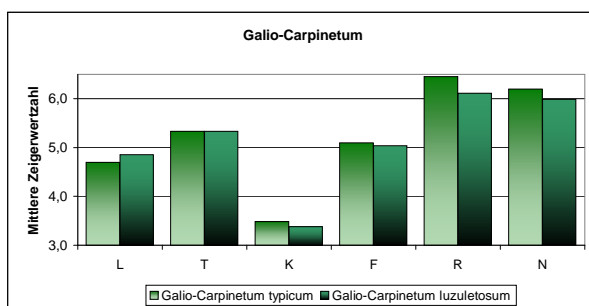
Inklination	gesamt	typicum	luzuletosum
0-5	7	4	3
5-10	3	1	2
10-15	4	3	1
15-20	1	0	1
20-25	0	0	0
25-30	1	0	1
30-35	5	3	2
35-40	1	1	0
40-45	6	2	4
45-50	1	0	1
50-55	6	3	3
55-60	1	0	1
>60	37	17	20



Inklination	gesamt	typicum	luzuletosum
0-5	19	11	8
5-10	8	3	5
10-15	11	8	3
15-20	3	0	3
20-25	0	0	0
25-30	3	0	3
30-35	14	8	5
35-40	3	3	0
40-45	16	5	11
45-50	3	0	3
50-55	16	8	8
55-60	3	0	3
>60	100	46	54



Zeigerwerte	Gallo-Carpinetum typicum	Gallo-Carpinetum luzuletosum
Mittel-wert/ Median ohne B1, B2, S, M	4,7	4,9
L	5,3	5,3
T	3,5	3,4
K	5,1	5,0
R	6,5	6,1
N	6,2	6,0
Me-L	4,0	5,0
Me-T	5,0	5,0
Me-K	3,0	3,0
Me-F	5,0	5,0
Me-R	7,0	6,5
Me-N	6,0	6,0

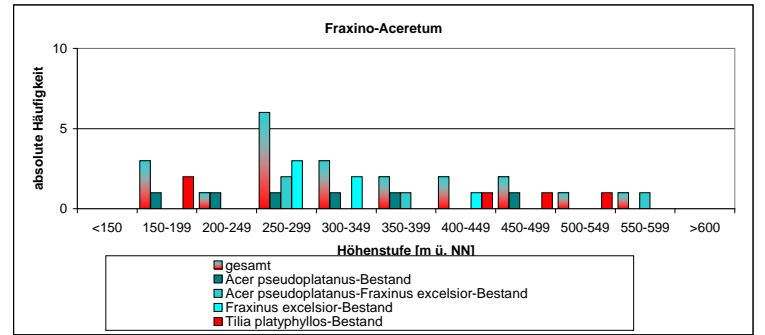
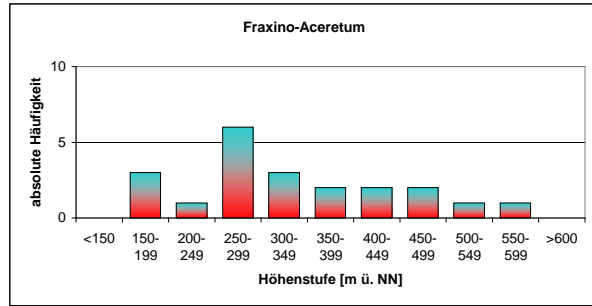


Datenblatt: Eschen-Ahorn-Steinschuttschatthangwald (1/2)

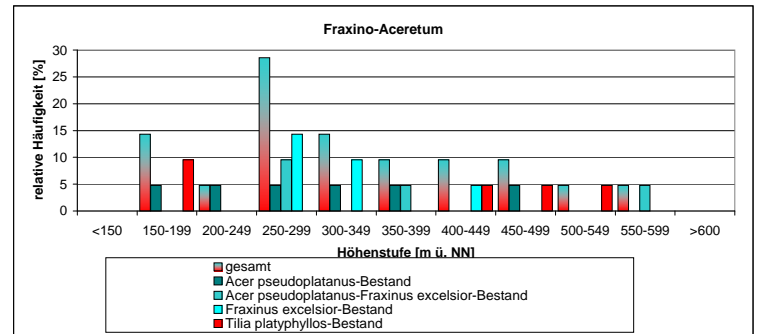
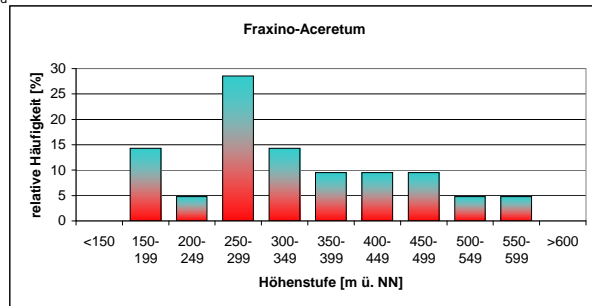
Aufnahme- Nummer (Tabelle)	Aufnahme- Datum	Aufnahme- Flächengröße [qm]	TK25-Nr.	Rechts-Wert	Hoch-Wert	Höhe [m ü.NN]	Exposition	Neigung [°]	Altersstufe	Bestands- höhe (B1)		Deckung (B1 [%])	Deckung (B2 [%])	Deckung (Str [%])	Deckung (K [%])	Deckung (M [%])	Deckung (F [%])	Artenzahl (Moose)	Artenzahl (Flechten)	Waldtyp (Hauptcharakteristik)
										mittlere Bestands- höhe [m] (geschätzt)	Bestands- höhe [m] (geschätzt)									
7	01.06.1996	300	5509	2584650	5587370	480	W	25	2	12	16	90	0	5	90	2	0	29	0	Berg-Ahorn-Jungbestand
19	14.05.1997	100	5509	2585270	5588700	350	O	2	2	14	16	90	0	15	90	0	0	47	0	Berg-Ahorn-Aufforstung
48	02.06.1997	100	5509	2588300	5588330	295	NO	2	7	18	22	10	5	10	50	0	0	28	0	Eschen-Hainbuchenwald
133	27.07.1997	400	5509	2589200	5587440	310	O	7	1	8	15	80	0	10	70	0	0	43	0	Berg-Ahornwald
142	03.08.1997	400	5509	2589020	5586830	310	O	8	1	8	15	35	90	30	90	0	0	40	0	Berg-Ahorn-Aufforstung
143	03.08.1997	400	5509	2589000	5586680	295	O	3	5	15	22	90	0	5	90	0	0	38	0	Berg-Ahorn-Wald
207	13.06.1998	400	5509	2592950	5592660	150	NNO	30	7	15	19	95	25	10	95	0	0	26	0	Linden-Mischwald
211	13.06.1998	250	5509	2592090	5592230	150	W	40	8	22	27	95	60	60	70	0	0	33	0	Linden-Mischwald
233	18.06.1998	250	5509	2593350	5592080	160	N	8	7	18	22	85	0	5	80	0	0	31	0	Berg-Ahorn (mittleres Baumholz)
260	03.07.1998	400	5609	2585010	5582650	495	SO	20	8	22	27	90	0	30	80	0	0	33	0	Linden-Buchen-Mischwald
262	03.07.1998	400	5609	2584840	5582820	540	SO	45	8	22	27	70	40	40	80	0	0	36	0	Buchen-Linden-Hochwald
274	08.07.1998	400	5509	2589280	5591310	230	NNO	5	6	12	24	70	50	50	95	0	0	38	0	Ahorn-Hochwald
282	11.07.1998	400	5609	2584380	5580220	400	W	50	7	18	22	80	0	10	30	0	0	28	0	Linden-Edellaubholzwald
335	24.07.1998	400	5609	2585030	5578900	400	N	60	7	15	19	80	0	5	95	30	0	23	0	Eschen-Wald (mittleres Baumholz)
341	26.07.1998	100	5609	2584730	5579190	260	NNO	80	1	8	15	50	0	25	60	15	0	22	0	Berg-Ahorn-Stangenholz
369	31.07.1998	300	5609	2587990	5582130	305	-	0	9	27	34	40	80	50	70	0	0	33	0	Eschen-Hochwald
404	06.08.1998	150	5509	2590820	5586430	290	W	2	8	22	27	90	50	10	40	0	0	27	0	Mischwald, mittleres Baumholz
405	06.08.1998	200	5509	2591260	5586690	290	W	2	9	27	34	50	80	30	70	0	0	32	0	Eschen-Ahorn-Hochwald
408	06.08.1998	400	5509	2590460	5588130	275	-	0	8	22	27	50	70	25	80	0	0	36	0	Pappel-Eschen-Hochwald
412	07.08.1998	100	5609	2578980	5580350	570	N	2	1	8	15	50	0	20	90	0	0	29	0	Eschen-Stangenholz
431	03.07.1999	200	5608	2579220	5580930	390	N	35	6	15	27	80	0	0	90	0	0	21	0	Edellaubholzwald
Mittelwert gesamt						331		20		17	22	70	26	21	76	2	0	32		
Mittelwert Acer						353		7		20	27	60	47	23	73	0	0	30		
Mittelwert Acer- Fraxinus						323		49		13	20	70	13	23	70	11	0	28		
Mittelwert Fraxinus						340		8		13	18	66	16	13	80	0	0	38		
Mittelwert Tilia						309		38		17	22	79	19	26	76	5	0	30		
Max gesamt						570		80		27	34	95	90	60	95	30	0	47		
Min gesamt						150		0		8	15	10	0	0	30	0	0	21		

Datenblatt: Eschen-Ahorn-Steinschuttschatthangwald (2/2)

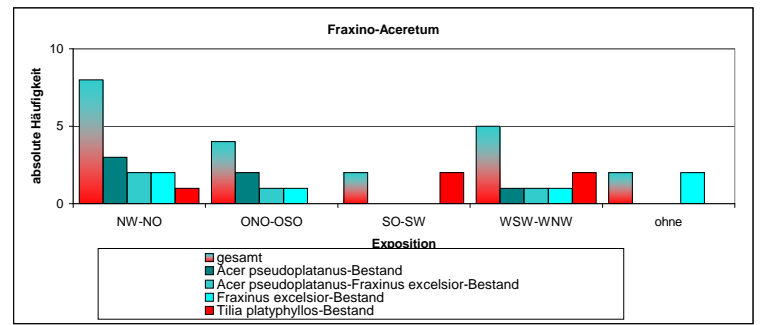
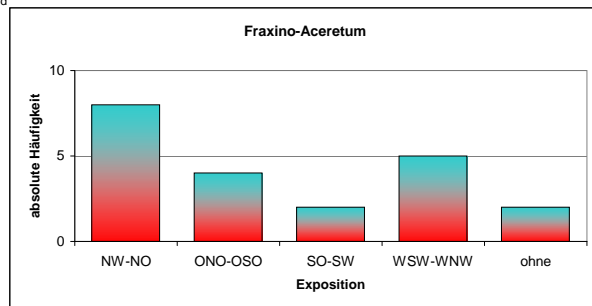
Höhe	gesamt	Acer pseudoplatani	Acer pseudoplatani	Fraxinus excelsior	Tilia platyphyllos
<150	0	0	0	0	0
150-199	3	1	0	0	2
200-249	1	1	0	0	0
250-299	6	1	2	3	0
300-349	3	1	0	2	0
350-399	2	1	1	0	0
400-449	2	1	0	1	0
450-499	2	1	0	1	0
500-549	1	0	0	0	1
550-599	1	0	1	0	0
>600	0	0	0	0	0
	21	6	4	6	5



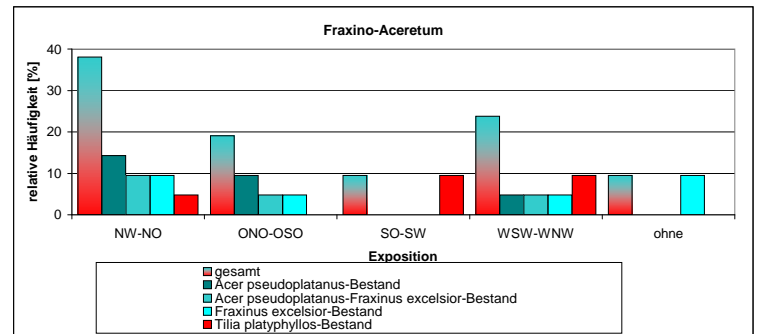
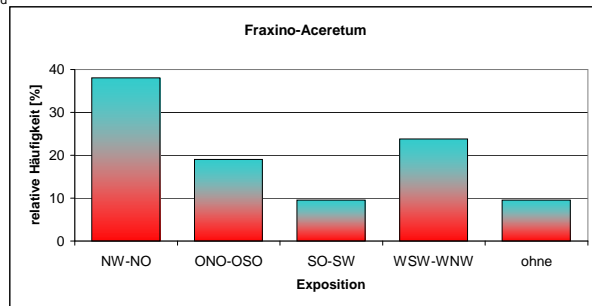
Höhe	gesamt	Acer pseudoplatani	Acer pseudoplatani	Fraxinus excelsior	Tilia platyphyllos
<150	0	0	0	0	0
150-199	14	5	0	0	10
200-249	5	5	0	0	0
250-299	29	5	10	14	0
300-349	14	5	0	10	0
350-399	10	5	5	0	0
400-449	10	0	0	5	5
450-499	10	5	0	0	5
500-549	5	0	0	0	5
550-599	5	0	5	0	0
>600	0	0	0	0	0
	100	29	19	29	24



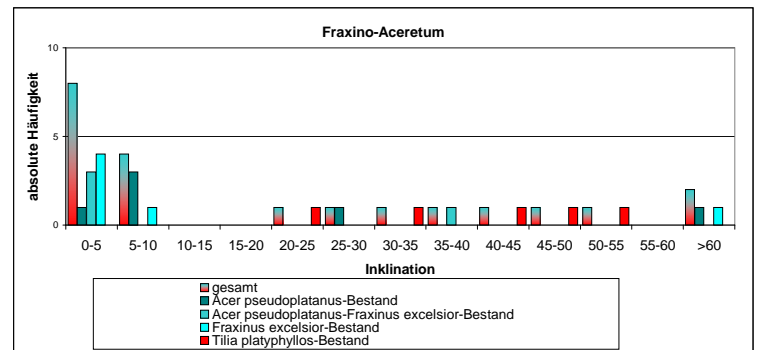
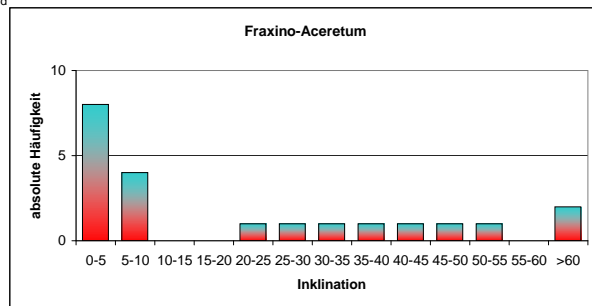
Exposition	gesamt	Acer pseudoplatani	Acer pseudoplatani	Fraxinus excelsior	Tilia platyphyllos
NW-NO	8	3	2	2	1
ONO-OSO	4	2	1	1	0
SO-SW	2	0	0	0	2
WSW-WNW	5	1	1	1	2
ohne	2	0	0	2	0
	21	6	4	6	5



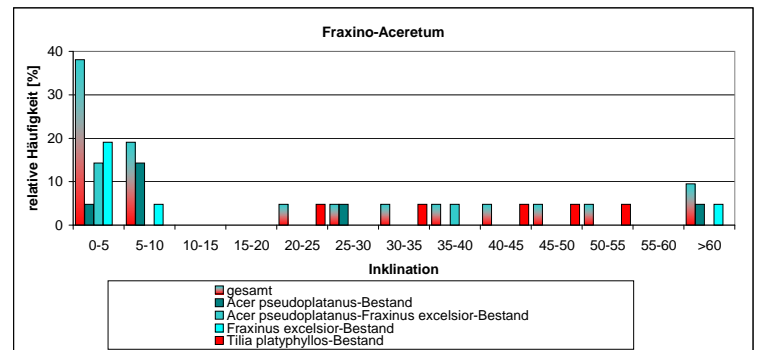
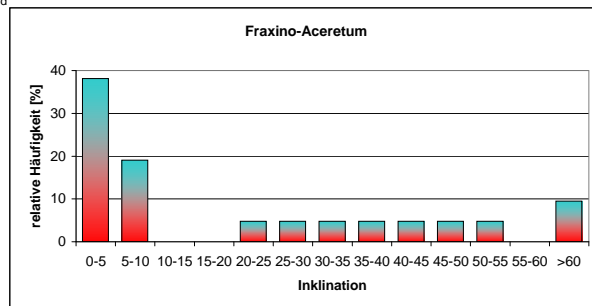
Exposition	gesamt	Acer pseudoplatani	Acer pseudoplatani	Fraxinus excelsior	Tilia platyphyllos
NW-NO	38	14	10	10	5
ONO-OSO	19	10	5	5	0
SO-SW	10	0	0	0	10
WSW-WNW	24	5	5	5	10
ohne	10	0	0	10	0
	100	29	19	29	24



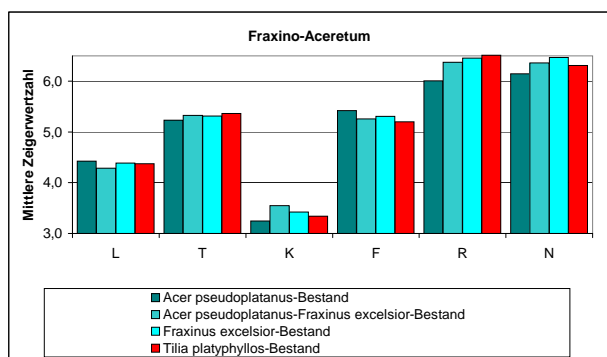
Inklination	gesamt	Acer pseudoplatani	Acer pseudoplatani	Fraxinus excelsior	Tilia platyphyllos
0-5	8	1	3	4	0
5-10	4	3	0	1	0
10-15	0	0	0	0	0
15-20	0	0	0	0	0
20-25	1	0	0	0	1
25-30	1	1	0	0	0
30-35	1	0	0	0	1
35-40	1	0	1	0	0
40-45	1	0	0	0	1
45-50	1	0	0	0	1
50-55	1	0	0	0	1
55-60	0	0	0	0	0
>60	2	1	0	1	0
	21	6	4	6	5



Inklination	gesamt	Acer pseudoplatani	Acer pseudoplatani	Fraxinus excelsior	Tilia platyphyllos
0-5	38	5	14	19	0
5-10	19	14	0	5	0
10-15	0	0	0	0	0
15-20	0	0	0	0	0
20-25	5	0	0	0	5
25-30	5	5	0	0	0
30-35	5	0	0	0	5
35-40	5	0	5	0	0
40-45	5	0	0	0	5
45-50	5	0	0	0	5
50-55	5	0	0	0	5
55-60	0	0	0	0	0
>60	10	5	0	5	0
	100	29	19	29	24



Zeigerwerte	Acer pseudoplatanus				Tilia platyphyllos
	Mittelwert/ Median ohne B1, B2, S, M	Acer pseudoplatanus	Fraxinus excelsior	Fraxinus excelsior	
L	4,4	4,3	4,4	4,4	
T	5,2	5,3	5,3	5,4	
K	3,2	3,5	3,4	3,3	
F	5,4	5,3	5,3	5,2	
R	6,0	6,4	6,5	6,5	
N	6,1	6,4	6,5	6,3	
Me-L	4,0	4,0	4,0	4,0	
Me-T	5,0	5,0	5,0	5,0	
Me-K	3,0	3,3	3,0	3,0	
Me-F	5,0	5,0	5,0	5,0	
Me-R	6,0	6,5	7,0	7,0	
Me-N	6,3	6,5	7,0	6,0	

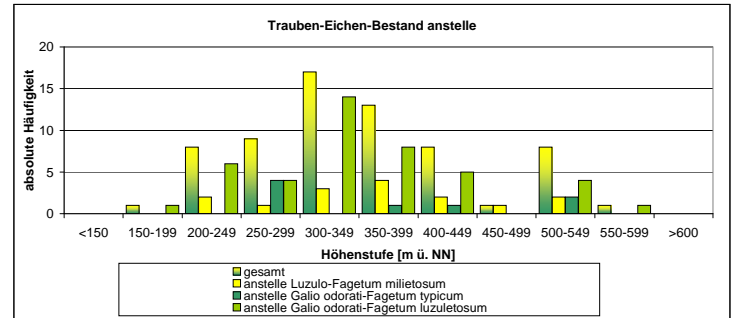
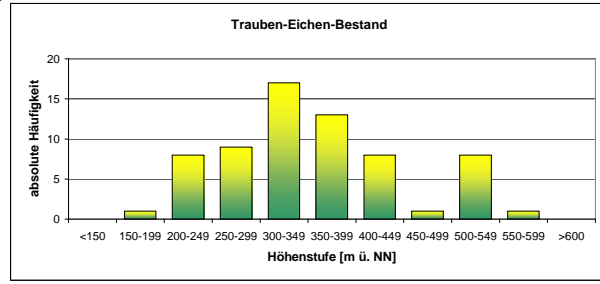


Datenblatt: Trauben-Eichen-Bestände (1/2)

Aufnahme-Nummer (Tabelle)	Aufnahme-Datum	Aufnahme-Flächengröße (qm)	TK25-Nr.	Rechts-Wert	Hoch-Wert	Höhe (m ü.NN)	Exposition	Neigung [°]	Altersstufe	mittlere Bestands-höhe (m) (geschätzt)	Bestands-höhe (B1) (m) (geschätzt)	Deckung (B1 [%])	Deckung (B2 [%])	Deckung (St [%])	Deckung (K [%])	Deckung (M [%])	Deckung (F [%])	Antenzahl (Gefäß-pflanze)	Antenzahl (Moose)	Antenzahl (Flechten)		
																						1
1	16.05.1996	400	5509	2584690	5586520	510	NNO	20	5	15	22	80	40	2	80	2	0	33	0	0	Waldtyp (Hauptcharakteristik)	
35	26.05.1997	400	5509	2583710	5589250	390	NW	1	8	17	22	40	45	2	10	0	0	21	0	0	Eichen-Buchenwald	
39	26.05.1997	400	5509	2585710	5589300	340	-	0	9	24	30	80	5	2	95	0	0	33	0	0	Hainsimsen-Eichen-Buchenwald	
45	28.05.1997	400	5509	2587060	5589510	330	SW	2	6	18	22	50	15	10	85	0	0	33	0	0	Eichen-Altholz	
49	02.06.1997	400	5509	2588340	5589480	315	O	2	7	18	22	40	15	2	90	0	0	24	0	0	Buchen-Eichenwald, Hieracium-Aspekt	
51	06.06.1997	400	5509	2588510	5590310	275	S	2	6	18	20	50	5	0	95	0	0	26	0	0	Waldmeister-Eichen-Buchenwald	
52	06.06.1997	400	5509	2588030	5590130	285	SO	3	6	12	24	30	40	10	95	0	0	35	0	0	Eichen-Hochwald, vergrast	
57	07.06.1997	400	5509	2589330	5590710	260	SO	2	2	9	11	60	0	5	50	0	0	38	0	0	Hainbuchen-Eichenwald	
60	07.06.1997	400	5509	2589930	5590280	270	OSO	15	1	10	14	50	0	5	95	0	0	16	0	0	Eichen-Niederwald	
71	22.06.1997	300	5509	2583530	5590070	350	S	10	1	9	11	60	0	10	95	0	0	29	0	0	Eichen-Niederwald	
75	27.06.1997	200	5508	2582120	5589050	510	S	35	7	9	11	60	30	10	60	0	0	39	0	0	Eichen-Niederwald	
76	27.06.1997	400	5508	2582330	5589610	430	OSO	30	7	15	22	70	30	5	85	0	0	39	0	0	Eichenwald	
77	27.06.1997	400	5508	2582140	5589530	460	SO	20	7	14	18	50	40	15	20	5	0	25	3	0	Eichen-Buchenwald	
96	06.07.1997	300	5609	2585570	5585160	530	S	20	7	15	19	75	25	5	90	0	0	36	0	0	Eichenwald	
110	13.07.1997	400	5609	2589640	5584770	370	O	10	5	12	19	70	0	0	85	0	0	31	0	0	Eichen-Mittelwald	
111	13.07.1997	400	5609	2589480	5584620	350	S	25	2	11	13	60	0	10	95	0	0	47	0	0	Eichen-Mittelwald	
114	16.07.1997	400	5609	2589380	5584940	360	WSW	10	2	9	11	50	0	5	90	0	0	31	0	0	Eichen-Niederwald	
116	18.07.1997	400	5609	2589620	5585040	350	SW	10	4	11	13	60	0	5	90	0	0	34	0	0	Eichen-Niederwald	
118	18.07.1997	400	5609	2589140	5585170	330	W	20	7	12	16	30	40	5	95	0	0	42	0	0	Eichen-Mittelwald	
120	21.07.1997	300	5609	2589070	5585240	330	O	25	5	12	16	60	0	5	90	0	0	34	0	0	Eichenwald	
122	24.07.1997	400	5609	2589030	5585440	340	SSO	10	8	14	16	60	0	0	90	0	0	28	0	0	Eichen-Mittelwald	
125	25.07.1997	400	5509	2588530	5586250	400	S	30	8	14	21	70	15	20	60	10	0	29	4	0	Kiefern-Eichenwald	
145	04.08.1997	250	5509	2589650	5588060	310	SO	8	7	18	22	40	60	1	70	0	0	36	0	0	Eichen-Buchen-Mischwald	
146	04.08.1997	400	5509	2589710	5588120	310	S	20	8	19	24	40	0	20	95	0	0	53	0	0	Roteichenwald	
170	07.08.1997	400	5509	2588990	5588440	330	SW	10	5	10	14	60	0	5	90	0	0	40	0	0	Eichenwald	
176	31.05.1998	400	5509	2591940	5589570	310	W	10	6	15	24	45	80	5	50	0	0	23	0	0	Eichen-Mittelwald (ehemals Niederwald mit Eichen)	
180	01.06.1998	400	5509	2591780	5589790	300	SW	30	5	14	19	75	25	1	95	0	0	36	0	0	Eichen-Mittelwald, vergrast (ehemals Niederwald)	
184	01.06.1998	400	5509	2591310	5590130	270	SW	30	7	10	19	75	5	5	90	0	0	40	0	0	Eichenwald	
186	03.06.1998	400	5509	2592170	5590980	230	S	40	4	12	16	60	40	5	70	0	0	41	0	0	Hainbuchen-Eichen, ehemaliger Niederwald	
187	03.06.1998	400	5509	2592030	5590870	230	N	45	8	15	24	80	10	2	70	0	0	22	0	0	Eichenwald, Buchen	
182	03.06.1998	400	5509	2591970	5590440	260	NNO	45	7	15	19	85	0	5	70	0	0	31	0	0	Eichen-Mittelwald	
200	08.06.1998	200	5509	2592330	5592080	240	W	8	7	10	19	70	20	0	90	0	0	28	0	0	Eichenwald	
203	08.06.1998	400	5509	2592530	5592050	260	-	0	8	14	24	80	20	10	90	0	0	30	0	0	Eichen-Hochwald mit Hainbuchen	
204	08.06.1998	400	5509	2592450	5592320	230	N	50	8	10	22	70	20	0	80	5	0	22	4	0	Eichenwald	
205	13.06.1998	400	5509	2592250	5592290	170	NW	50	7	18	22	60	0	30	70	5	0	34	5	0	Eichen-Buchenwald	
208	13.06.1998	350	5509	2592980	5592800	200	NNO	50	4	12	16	60	0	0	80	10	0	24	4	0	Eichen-Mittelwald	
225	16.06.1998	400	5509	2593620	5591060	220	SSW	30	7	18	22	75	0	50	80	0	0	37	0	0	Buchen-Eichenwald	
230	17.06.1998	400	5509	2593880	5590210	255	SSW	40	6	12	24	70	60	0	90	0	0	27	0	0	Hainbuchen-Eichen-Mischwald	
232	17.06.1998	400	5509	2593930	5590650	285	-	0	6	22	26	70	0	20	40	0	0	22	0	0	Eichen-Mittelwald	
237	18.06.1998	350	5509	2593440	5592870	200	OSO	50	4	14	16	60	0	5	90	10	0	21	6	0	Eichen-Mittelwald	
238	21.06.1998	400	5609	2586420	5584320	440	SO	2	8	19	24	85	50	0	60	0	0	31	0	0	Eichen-Hochwald	
244	26.06.1998	400	5609	2584990	5584690	520	S	8	2	8	22	60	70	5	70	0	0	17	0	0	Eichen-Buchen (Stangenholz)	
245	26.06.1998	400	5609	2585030	5583950	510	N	30	8	22	27	50	50	25	50	0	0	31	0	0	Buchen-Eichen-Wald	
257	29.06.1998	350	5509	2588620	5591560	225	WNW	30	8	19	24	70	0	50	90	0	0	32	0	0	Eichen-Hochwald	
277	10.07.1998	400	5609	2584930	5581670	340	NNW	40	8	18	22	80	0	50	60	0	0	38	0	0	Eichen-Buchen-Hochwald	
290	17.07.1998	380	5609	2583700	5582200	390	N	40	5	13	17	70	0	30	30	10	0	25	6	0	Buchen-Eichen-Mittelwald	
297	18.07.1998	400	5609	2584470	5582210	330	N	60	8	18	22	70	0	50	80	0	0	24	0	0	Eichen-Hochwald	
298	18.07.1998	375	5609	2584210	5582100	375	N	30	8	19	24	70	30	30	95	0	0	19	0	0	Eichen-Hochwald	
301	19.07.1998	200	5609	2584810	5582030	320	O	30	4	11	13	70	0	25	75	15	0	27	7	0	Eichen-Mittelwald	
307	20.07.1998	400	5609	2583850	5580950	350	OSO	45	8	18	22	70	0	5	95	0	0	24	0	0	Eichen-Hochwald	
308	20.07.1998	250	5609	2583780	5581290	415	O	20	8	19	24	80	20	5	70	0	0	23	0	0	Eichen-Hochwald	
309	20.07.1998	400	5609	2583740	5580980	400	OSO	30	6	15	24	60	25	0	80	0	0	26	0	0	Eichen-Hainbuchen-Wald	
317	21.07.1998	400	5609	2583070	5580570	395	S	20	7	18	22	60	40	5	95	0	0	45	0	0	Eichen-Buchen-Wald	
322	22.07.1998	250	5609	2583250	5579770	435	N	50	4	12	16	60	0	5	60	0	0	19	0	0	Buchen-Eichenwald (schwaches Baumholz)	
330	24.07.1998	400	5609	2584050	5579690	340	NO	30	7	15	22	60	50	0	40	0	0	26	0	0	Eiche (mittleres Baumholz)	
334	24.07.1998	400	5609	2584550	5579830	410	N	70	4	11	13	50	0	20	90	5	0	25	6	0	Eichen-Kiefern-Mittelwald (schwaches Baumholz)	
355	28.07.1998	400	5609	2585480	5578660	410	SSO	15	5	14	20	60	40	0	95	0	0	39	0	0	Hainbuchen-Eichen-Mittelwald	
363	30.07.1998	400	5609	2587920	5581580	330	SO	5	8	19	24	70	40	20	80	0	0	17	0	0	Lärchen-Eichen-Hochwald	
366	30.07.1998	400	5609	2587490	5581670	390	O	3	7	18	22	70	50	10	70	0	0	24	0	0	Buchen-Eichen-Wald (mittleres Baumholz)	
372	31.07.1998	400	5609	2587520	5582320	370	SSO	30	8	15	22	60	40	40	80	0	0	30	0	0	Eichen-Hochwald	
375	31.07.1998	350	5609	2587560	5581390	350	ONO	5	5	16	10	70	0	0	80	0	0	35	0	0	Eichen-Wald (Stangenholz)	
407	06.08.1998	300	5509	2591160	5587930	340	WSW	3	8	12	24	60	15	0	60	0	0	32	0	0	Eichen-Hochwald	
410	07.08.1998	150	5608	2572760	5576660	500	-	0	9	15	30	40	50	50	15	0	0	18	0	0	Buchen-Eichen-Hochwald	
424	26.06.1999	400	5608	2580210	5578710	510	-	0	5	14	20	60	25	0	95	0	0	33	0	0	Buchen-Eichenwald	
427	02.07.1999	400	5608	2579720	5582220	577	-	0	1	12	16	70	0	0	20	0	0	15	0	0	Hainbuchen-Eichen-Mittelwald	
428	02.07.1999	400	5608	2580400	5582230	545	SW	3	2	16	18	90	0	5	40	0	0	25	0	0	Eichen-Mittelwald	
Mittelwert gesamt						352				21	15	20	63	19	11	75	1	0	30	1	0	
Mittelwert Tr-E																						

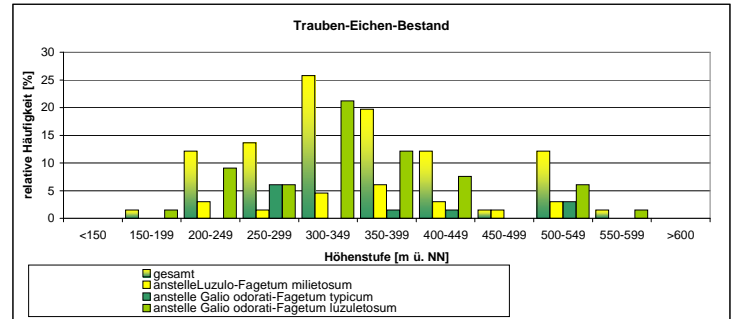
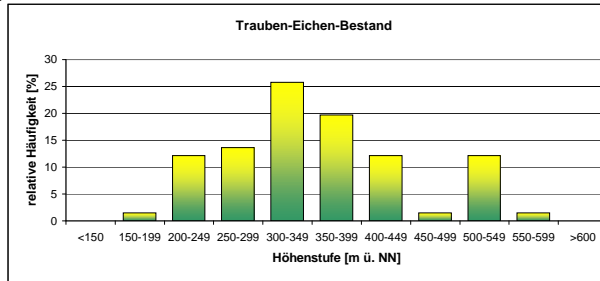
Datenblatt: Trauben-Eichen-Bestände (2/2)
absolut

Höhe	gesamt	anstelle Luzulo-Fagetum milietosum	anstelle Galio odorati-Fagetum typicum	anstelle Galio odorati-Fagetum luzuletosum
<150	0	0	0	0
150-199	1	0	0	1
200-249	8	2	0	6
250-299	9	1	4	4
300-349	17	3	0	14
350-399	13	4	1	8
400-449	8	2	1	5
450-499	1	1	0	0
500-549	8	2	2	4
550-599	1	0	0	1
>600	0	0	0	0
	66	15	8	43



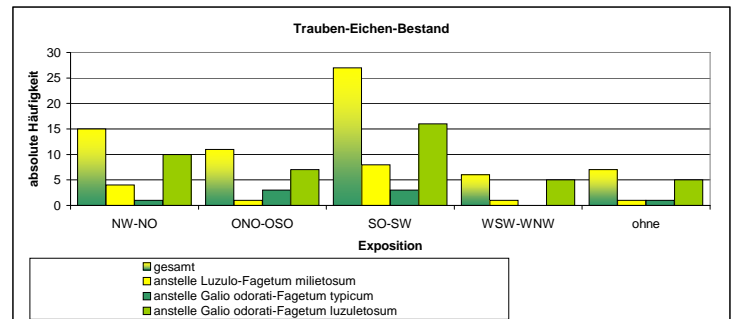
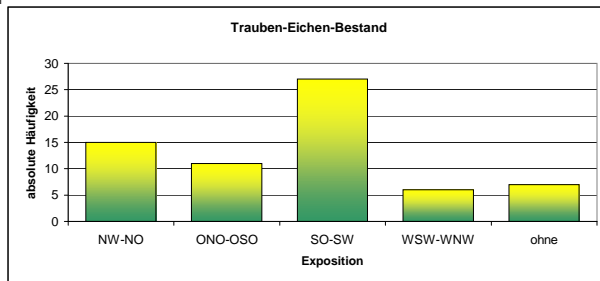
relativ

Höhe	gesamt	anstelle Luzulo-Fagetum milietosum	anstelle Galio odorati-Fagetum typicum	anstelle Galio odorati-Fagetum luzuletosum
<150	0	0	0	0
150-199	2	0	0	2
200-249	12	3	0	9
250-299	14	2	6	6
300-349	26	5	0	21
350-399	20	6	2	12
400-449	12	3	2	7
450-499	2	2	0	0
500-549	12	3	3	6
550-599	2	0	0	2
>600	0	0	0	0
	100	23	12	65



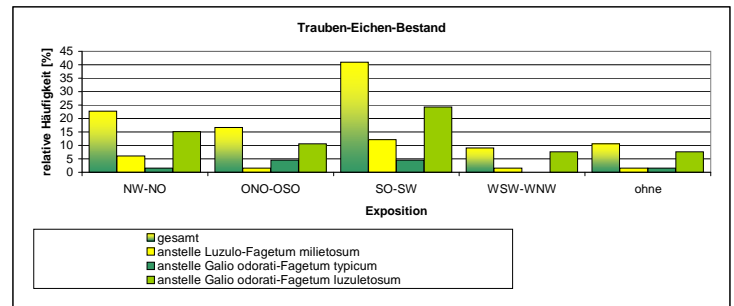
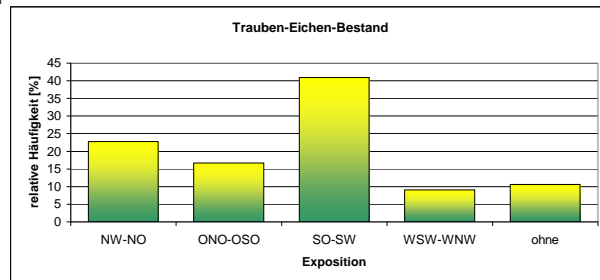
absolut

Exposition	gesamt	anstelle Luzulo-Fagetum milietosum	anstelle Galio odorati-Fagetum typicum	anstelle Galio odorati-Fagetum luzuletosum
NW-NO	15	4	1	10
ONO-OSO	11	1	3	7
SO-SW	27	8	3	16
WSW-WNW	6	1	0	5
ohne	7	1	1	5
	66	15	8	43



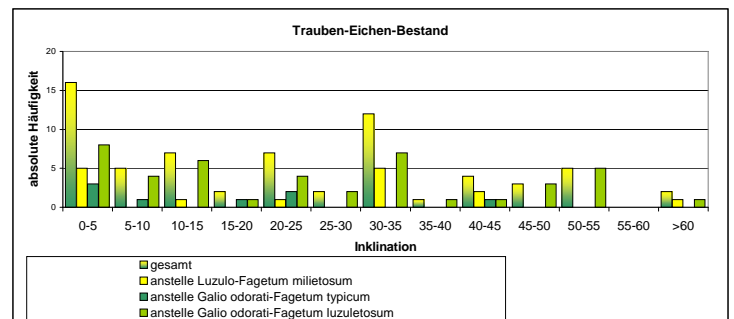
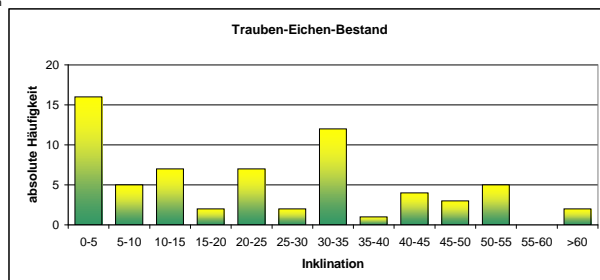
relativ

Exposition	gesamt	anstelle Luzulo-Fagetum milietosum	anstelle Galio odorati-Fagetum typicum	anstelle Galio odorati-Fagetum luzuletosum
NW-NO	23	6	2	15
ONO-OSO	17	2	5	11
SO-SW	41	12	5	24
WSW-WNW	9	2	0	7
ohne	11	2	2	7
	100	23	12	65



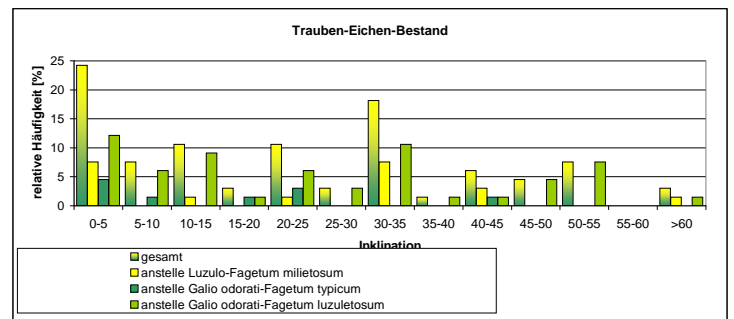
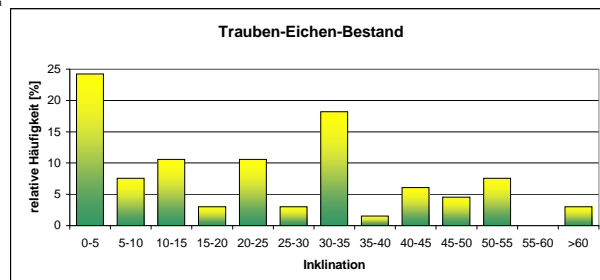
absolut

Inklination	gesamt	anstelle Luzulo-Fagetum milietosum	anstelle Galio odorati-Fagetum typicum	anstelle Galio odorati-Fagetum luzuletosum
0-5	16	5	3	4
5-10	5	0	1	4
10-15	7	1	0	6
15-20	2	0	1	1
20-25	7	1	2	4
25-30	2	0	0	2
30-35	12	5	0	7
35-40	1	0	0	1
40-45	4	2	1	1
45-50	3	0	0	3
50-55	5	0	0	5
55-60	0	0	0	0
>60	2	1	0	1
	66	15	8	43



relativ

Inklination	gesamt	anstelle Luzulo-Fagetum milietosum	anstelle Galio odorati-Fagetum typicum	anstelle Galio odorati-Fagetum luzuletosum
0-5	24	8	5	12
5-10	8	0	2	6
10-15	11	2	0	9
15-20	3	0	2	2
20-25	11	2	3	6
25-30	3	0	0	3
30-35	18	8	0	11
35-40	2	0	0	2
40-45	6	3	2	2
45-50	5	0	0	5
50-55	8	0	0	8
55-60	0	0	0	0
>60	3	2	0	2
	100	23	12	65



Mittelwert/Median ohne B1, B2, S, M	anstelle Luzulo-Fagetum milietosum	anstelle Galio odorati-Fagetum typicum	anstelle Galio odorati-Fagetum luzuletosum	gesamt
L	5,3	5,0	4,7	5,0
T	5,3	5,3	5,4	5,3
K	3,2	3,2	3,3	3,3
F	4,8	4,9	5,0	4,9
R	4,6	5,5	6,1	5,4
N	4,9	5,4	6,0	5,4
Me-L	5,0	5,0	4,3	4,8
Me-T	5,0	5,0	5,0	5,0
Me-K	3,0	3,0	3,0	3,0
Me-F	5,0	5,0	5,0	5,0
Me-R	5,0	6,0	6,0	5,7
Me-N	5,0	6,0	6,0	5,7

